



HLAVNÍ MĚSTO PRAHA  
MAGISTRÁT HLAVNÍHO MĚSTA PRAHY  
Odbor pozemních komunikací a drah  
Oddělení silničního správního úřadu



Váš dopis zn./ze dne:

Č. j.:

**MHMP-622143/2023/O4/KI**

Spis. zn.:

**S-MHMP 1733821/2021PKD**

Vyřizuje/linka/tel.:

**Eva Kolbabová, Mgr.**

**236004225**

Počet listů/příloh: **1/0**

Datum:

**24. 3. 2023**

## ROZHODNUTÍ

Magistrát hlavního města Prahy, odbor pozemních komunikací a drah, jako silniční správní úřad na území hl.m.Prahy, příslušný podle ust. § 40 odst. 5 písm. b) zákona č. 13/1997 Sb., o pozemních komunikacích, ve znění pozdějších předpisů, po předchozím souhlasu Policie ČR, Krajského ředitelství Policie hl.m. Prahy – odboru služby dopravní policie ze dne 25.4.2012, č.j.: KRPA-42979-1/ČJ-2012-0000DŽ a vlastníka nemovitosti, kterým je Česká republika s příslušností hospodaření s majetkem státu Ředitelství silnic a dálnic ČR, Na Pankráci 546/56, 140 00 Praha 4, vydává podle ustanovení § 31 a 32 zákona č. 13/1997 Sb., o pozemních komunikacích, ve znění pozdějších předpisů, rozhodnutí, kterým se žadateli:

### p o v o l u j e

v ochranném pásmu místní komunikace I. třídy:

„Štěrboholská spojka“ na pozemku parc.č. 1856/31, k.ú. Dubeč,

v Praze 15 zřizování a provozování stávajícího jednoho kusu dvoustranného, osvětleného, nepohyblivého, neproměnného, nereflexního reklamního zařízení ve tvaru „V“ o rozměrech reklamní plochy 2 x 9,6 x 3,6 metrů s podmínkou, že pokud to ochrana a zájmy komunikace vyžadají, bude reklamní zařízení žadatelem odstraněno bez nároků na úhradu.

Jedná se o aktualizaci povolení MHMP ODA na základě rozhodnutí ze dne 18.3.2019, č.j.: MHMP-511427/2019/O4/SI, sp.zn.: S-MHMP 345099/2019ODA.

Reklamní zařízení (dále jen RZ) je umístěno po pravé straně při komunikaci „Štěrboholská spojka“ ve směru jízdy ke komunikaci „Jižní spojka“, kolmo k ose komunikace, v úrovni SVO č.

Sídlo: Mariánské nám. 2/2, 110 01 Praha 1  
Pracoviště: Jungmannova 35/29, 110 00 Praha 1  
Kontaktní centrum: 800 100 000, fax: 236 007 157,  
e-mail: [posta@praha.eu](mailto:posta@praha.eu), ID DS: 48ia97h

Elektronicky podepsáno - 30.03.2023  
Jméno: Eva Kolbabová  
Vydal: CN=ACAeID3.2 - Issuing Certifi  
Platnost do: 12.04.2023

919016, vnější okraj RZ bližší komunikaci na souřadnicích v SJTSK y=731357, x=1045804 je vzdálen min. 10 m za přílehlými bezpečnostními svodidly.  
Platnost tohoto rozhodnutí je omezena na dobu do 24.03.2028.

### **Odůvodnění**

podala dne 27.10.2021 žádost o povolení zřizování a provozování reklamního zařízení v silničním ochranném pásmu. Odbor pozemních komunikací a drah MHMP dnem podání žádosti ve věci aktualizace povolení provozování stávajícího reklamního zařízení zahájil správní řízení a vyzval účastníky a dotčené orgány k vyjádření se v zákonem stanovené lhůtě 10-ti dnů. Vlastník/vlastníci nemovitosti a Policie ČR, KŘP HMP - OSDP se v dané lhůtě nevyjádřili, proto OPKD MHMP předpokládá platnost původních souhlasů.

Protože udělením povolení nebudou dotčeny obecné zájmy, ani zájmy dopravní a majetkové, rozhodl odbor pozemních komunikací a drah Magistrátu hlavního města Prahy, jako silniční správní úřad ve smyslu ust. § 31 zákona č. 13/1997 Sb., o pozemních komunikacích, ve znění pozdějších předpisů tak, jak je uvedeno ve výroku tohoto rozhodnutí.

### **Poučení**

Proti tomuto rozhodnutí lze podat odvolání do 15 dnů od jeho doručení k Ministerstvu dopravy prostřednictvím odboru pozemních komunikací a drah Magistrátu hlavního města Prahy.

**Ing. Aleš Krejča, v. r.**

ředitel odboru pozemních komunikací a drah

**OTISK ÚŘEDNÍHO RAZÍTKA**

**STEJNOPIS, za správnost vyhotovení: Mgr. Eva Kolbabová,  
podepsáno elektronicky**

Správní poplatek Kč 0,-

Rozdělovník:

Doručuje se

Správce nemovitosti - Ředitelství silnic a dálnic ČR, Na Pankráci 546/56, 140 00 Praha 4

Na vědomí:

Policie ČR – KŘP hl.m. Prahy-OSDP

ÚMČ Praha 15 – odb. dopravy

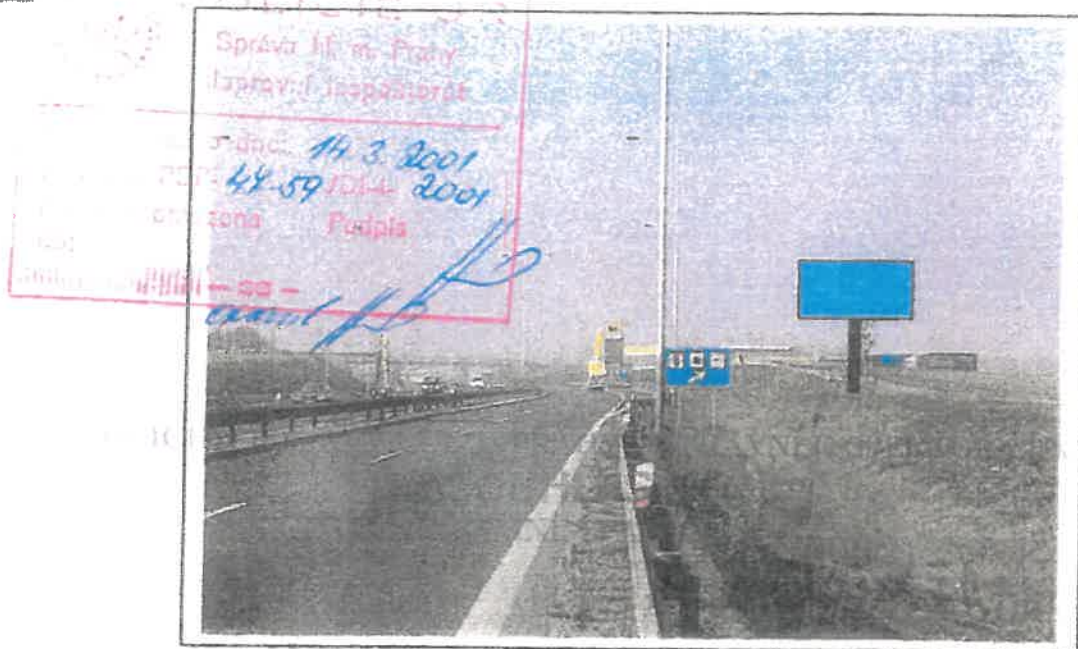
# LOKALITA K UMÍSTĚNÍ REKLAMNÍHO ZAŘÍZENÍ č.BGaa/Šr/....

1) **okres: Praha -Dubeč komunikace Štěrboholská radiála k.ú. Dubeč**

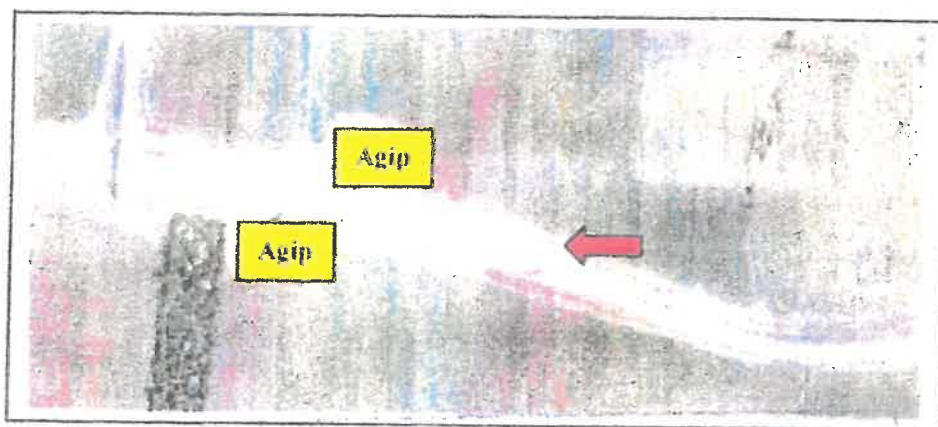
**specifikace:**

- pravá strana ve směru jízdy k Jižní spojce
- komunikace v mírném směrovém oblouku doprava a následně doleva, na pozemku p.č.1856/31, viditelnost cca 600 m , cca 100m před ČSPH Agip
- zařízení o rozměrech 9,6 x 3,6 m, oboustranné do „ V “ na jedné noze

2) **foto**



3) **schématická mapa**



4) **stanovisko Policie ČR**

34456/1002/1000 01/11/01  
[Signature]