

**VÝKAZ DOSAVADNÍHO A NOVÉHO STAVU ÚDAJŮ KATASTRU NEMOVITOSTÍ**

Dosavadní stav				Nový stav											
Označení pozemku parc. číslem	Výměra parcely		Druh pozemku Způsob využití	Označení pozemku parc. číslem	Výměra parcely		Druh pozemku Způsob využití	Typ stavby Způsob využití	Způsob určení výměr	Porovnání se stavem evidence právních vztahů					
	ha	m <sup>2</sup>			ha	m <sup>2</sup>				Díl přechází z pozemku označeného v katastru nemovitostí	Číslo listu vlastnictví	Výměra dílu		Označení dílu	
												ha	m <sup>2</sup>		
1469/6	79	54	ostat. pl. ostat.komunikace	1469/6	76	58	ostat. pl. ostat.komunikace		2	1469/6		871	76	58	
				1469/13	2	96	ostat. pl. ostat.komunikace		2	1469/6		871	2	96	
				1469/14		3	ostat. pl. jiná plocha		2	1469/6		871		0.08	3
1469/9	*1)	13	ostat. pl. jiná plocha	1469/9	13	00	ostat. pl. jiná plocha		2	1469/9		871	13	00	
				1469/15		21	ostat. pl. jiná plocha		2	1469/9		871		21	
				1469/16		3	ostat. pl. jiná plocha		2	1469/9		871		3	
1471/1	*2)	3	lesní poz	1471/1	3	05	lesní poz		2	1471/1		871	3	05	57
				1471/6		3	lesní poz		2	1471/1		871		3	
				1471/7		21	lesní poz		2	1471/1		871		21	
1472/1	*3)	22	vodní pl. rybník	1472/1	22	88	vodní pl. rybník		2	1472/1		871	22	88	96
				1472/19		3	vodní pl. rybník		2	1472/1		871		3	
				1472/20		21	vodní pl. rybník		2	1472/1		871		21	
1508/17	3	13	ostat. pl. dráha	1508/17	3	13	ostat. pl. dráha		2	1508/17		1031	3	13	24
				1508/24		1	ostat. pl. dráha		2	1508/17		1031		1	
				1508/25		5	ostat. pl. dráha		2	1508/17		1031		5	
1508/20	13	15	ostat. pl. dráha	1508/20	13	11	ostat. pl. dráha		2	1508/20		1505	13	11	
				1508/28		1	ostat. pl. dráha		2	1508/20		1505		1	
				1508/29		3	ostat. pl. dráha		2	1508/20		1505		3	
	30	15	13		30	15	12								

\*1) Rozdíl +1 m2 (bod 14.6 přílohy katastrální vyhlášky) u dosavadní parcely č.1469/9

\*2) Rozdíl -1 m2 (bod 14.6 přílohy katastrální vyhlášky) u dosavadní parcely č.1471/1

\*3) Rozdíl -1 m2 (bod 14.6 přílohy katastrální vyhlášky) u dosavadní parcely č.1472/1

<p><b>GEOMETRICKÝ PLÁN</b> pro rozdělení pozemků</p>	<p align="center">Geometrický plán ověřil autorizovaný zeměměřický inženýr:</p>		<p align="center">Stejnopis ověřil autorizovaný zeměměřický inženýr:</p>		
	<p>Jméno, příjmení: <b>Ing. Jiří Hrdina</b></p>		<p>Jméno, příjmení:</p>		
	<p>Číslo položky rejstříku autorizovaných zeměměřických inženýrů: <b>691</b></p>		<p>Číslo položky rejstříku autorizovaných zeměměřických inženýrů:</p>		
	<p>Dne: <b>23. ledna 2025</b>      Číslo: <b>6/2025</b></p>		<p>Dne:      Číslo:</p>		
<p>Náležitosti a přesnost odpovídá právním předpisům.</p>		<p>Tento stejnopis odpovídá geometrickému plánu v elektronické podobě uloženému v dokumentaci katastrálního úřadu.</p>			
<p>Vyhotovitel: <b>AGEREK s.r.o.</b>  Mokrohorská 42, Brno</p>		<p align="center"><b>Katastrální úřad souhlasí s očíslováním parcel.</b></p>		<p align="center"><b>Ověření stejnopisu geometrického plánu v listinné podobě.</b></p>	
<p>Číslo plánu: <b>1695-76/2024</b></p>					
<p>Okres:</p>					
<p>Obec: <b>Praha</b></p>					
<p>Kat. území: <b>Dolní Počernice</b></p>					
<p>Mapový list: <b>Praha 2-2/42</b></p>					
<p>Dosavadním vlastníkům pozemků byla poskytnuta možnost seznámit se v terénu s průběhem navrhovaných nových hranic, které byly označeny předepsaným způsobem: <b>zdmí, kolík</b></p>					

Seznam souřadnic (S-JTSK)  
 Číslo bodu Souřadnice pro zápis do KN  
 Y X Kód kv. Poznámka

k.ú. Dolní Počernice (629952)

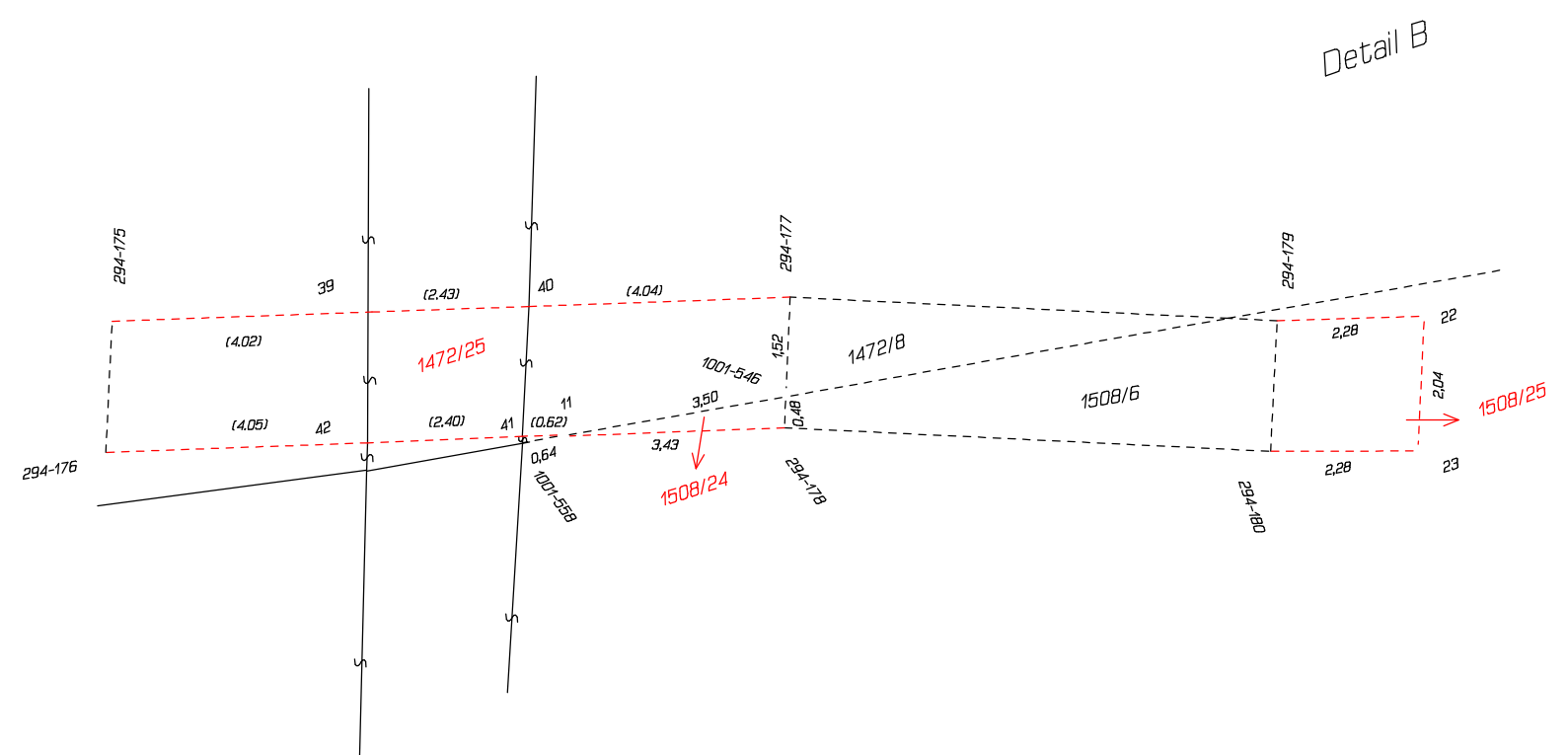
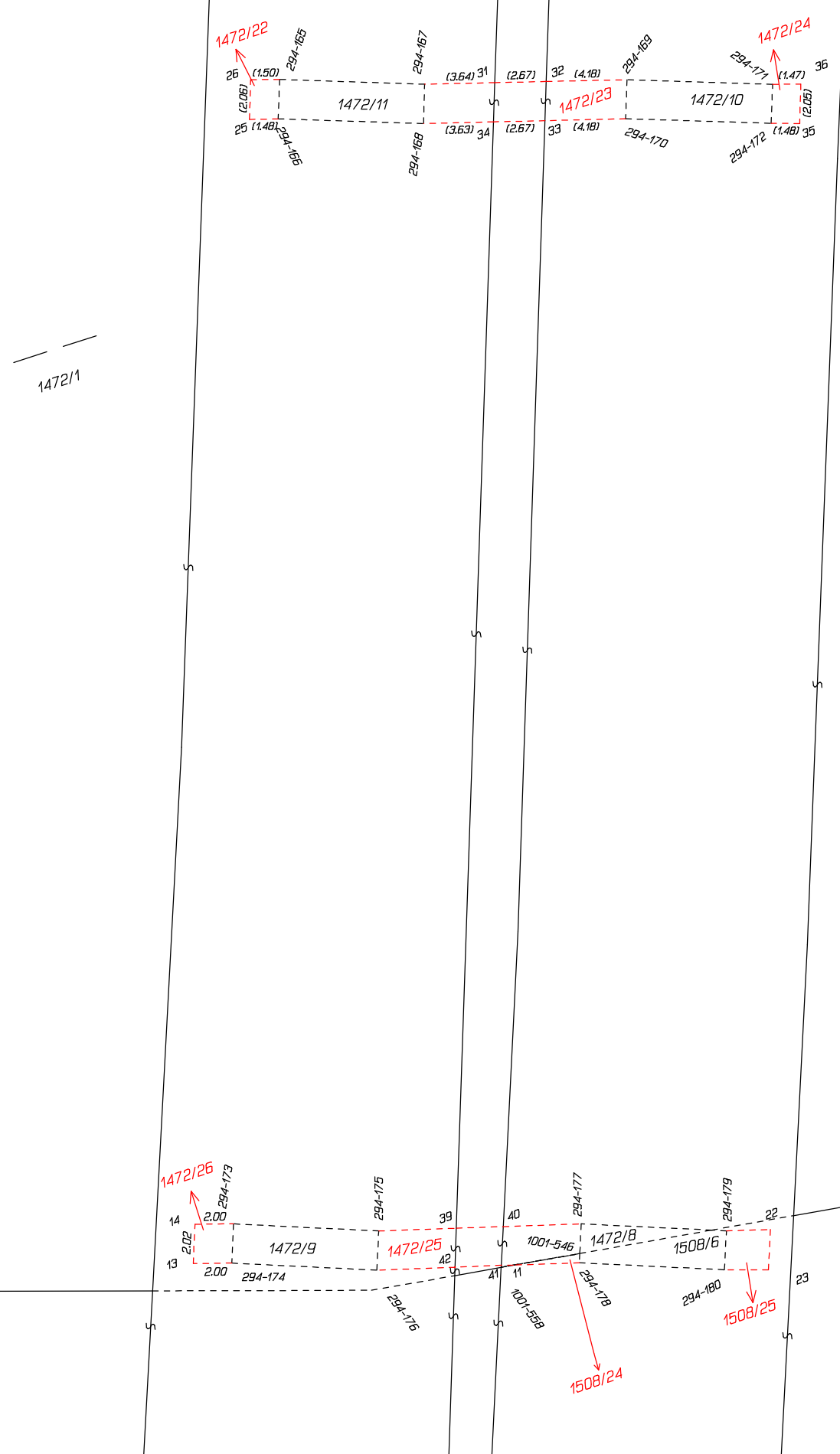
294-66	730614.28	1044974.37	3	kolík
294-73	730549.49	1044990.76	3	kolík
294-145	730590.28	1045032.15	3	roh podpěry mostu
294-146	730607.40	1045026.59	3	roh podpěry mostu
294-147	730583.10	1045034.33	3	roh podpěry mostu
294-148	730600.22	1045028.75	3	roh podpěry mostu
294-149	730622.61	1045074.97	3	roh podpěry mostu
294-150	730623.25	1045076.89	3	roh podpěry mostu
294-151	730615.48	1045077.27	3	roh podpěry mostu
294-152	730616.11	1045079.20	3	roh podpěry mostu
294-153	730605.50	1045080.53	3	roh podpěry mostu
294-154	730606.13	1045082.45	3	roh podpěry mostu
294-155	730598.36	1045082.83	3	roh podpěry mostu
294-156	730598.96	1045084.76	3	roh podpěry mostu
294-157	730641.32	1045131.27	3	roh podpěry mostu
294-158	730641.98	1045133.20	3	roh podpěry mostu
294-159	730634.19	1045133.71	3	roh podpěry mostu
294-160	730634.85	1045135.64	3	roh podpěry mostu
294-161	730624.19	1045136.84	3	roh podpěry mostu
294-162	730624.86	1045138.75	3	roh podpěry mostu
294-163	730617.07	1045139.27	3	roh podpěry mostu
294-164	730617.74	1045141.17	3	roh podpěry mostu
294-165	730660.95	1045187.25	3	roh podpěry mostu
294-166	730661.65	1045189.17	3	roh podpěry mostu
294-167	730653.88	1045189.81	3	roh podpěry mostu
294-168	730654.56	1045191.73	3	roh podpěry mostu
294-169	730643.83	1045192.83	3	roh podpěry mostu
294-170	730644.52	1045194.73	3	roh podpěry mostu
294-171	730636.73	1045195.39	3	roh podpěry mostu
294-172	730637.42	1045197.29	3	roh podpěry mostu
294-173	730681.55	1045242.91	3	roh podpěry mostu
294-174	730682.26	1045244.82	3	roh podpěry mostu
294-175	730674.50	1045245.59	3	roh podpěry mostu
294-176	730675.22	1045247.49	3	roh podpěry mostu
294-177	730664.41	1045248.48	3	roh podpěry mostu
294-178	730665.12	1045250.37	3	roh podpěry mostu
294-179	730657.36	1045251.15	3	roh podpěry mostu
294-180	730658.08	1045253.04	3	roh podpěry mostu
294-181	730703.08	1045298.20	3	roh podpěry mostu
294-182	730703.84	1045300.07	3	roh podpěry mostu
294-187	730678.94	1045306.57	3	roh podpěry mostu
294-188	730679.68	1045308.46	3	roh podpěry mostu
294-224	730610.80	1044967.47	3	kolík
294-256	730582.52	1045032.43	3	roh podpěry mostu

294- 257	730589.73	1045030.21	3	roh podpěry mostu
294- 258	730599.63	1045026.86	3	roh podpěry mostu
294- 259	730606.85	1045024.65	3	roh podpěry mostu
294- 479	730546.75	1044973.14	3	kolík
1001-546	730664.95	1045249.92	3	barva na betonu
1001-558	730669.05	1045249.34	3	barva na betonu
1188- 2	730711.13	1045297.73	3	kolík
1188-14	730668.74	1045311.27	3	barva
1188-28	730707.62	1045298.86	3	
1188-31	730676.69	1045309.23	3	
1592-12	730547.26	1044976.44	3	dočasně kolík – ohroženo stavební činností
1592-13	730543.76	1044978.24	3	dočasně kolík – ohroženo stavební činností
1592-17	730549.15	1044999.35	3	dočasně kolík – ohroženo stavební činností
1592-18	730550.42	1045000.36	3	dočasně kolík – ohroženo stavební činností
1592-22	730606.95	1044995.81	3	dočasně kolík – ohroženo stavební činností
1592-23	730613.20	1044992.01	3	dočasně kolík – ohroženo stavební činností
1592-24	730615.92	1044985.89	3	dočasně kolík – ohroženo stavební činností
1592-25	730617.73	1044978.41	3	dočasně kolík – ohroženo stavební činností
1592-26	730617.69	1044975.09	3	dočasně kolík – ohroženo stavební činností
1592-27	730615.60	1044972.02	3	dočasně kolík – ohroženo stavební činností
1592-30	730710.19	1045297.52	3	dočasně kolík – ohroženo stavební činností
1592-31	730709.44	1045295.66	3	dočasně kolík – ohroženo stavební činností
1592-34	730672.64	1045309.10	3	dočasně barva – ohroženo stavební činností
1592-35	730673.38	1045310.96	3	dočasně barva – ohroženo stavební činností
1592-40	730673.06	1045310.16	3	dočasně barva – ohroženo stavební činností
1592-45	730706.74	1045296.74	3	průsečík s mostovkou
1592-48	730676.84	1045309.59	3	průsečík s mostovkou
2	730602.63	1044997.07	3	průsečík s mostovkou
3	730709.82	1045298.31	3	dočasně barva – ohroženo stavební činností
4	730707.96	1045299.05	3	dočasně barva – ohroženo stavební činností
5	730588.72	1045001.13	3	průsečík s mostovkou
6	730585.40	1045002.11	3	průsečík s mostovkou
7	730570.85	1045006.35	3	průsečík s mostovkou
8	730608.28	1045024.29	3	dočasně barva – ohroženo stavební činností
9	730674.82	1045307.59	3	dočasně barva – ohroženo stavební činností
10	730672.96	1045308.33	3	dočasně barva – ohroženo stavební činností
11	730668.42	1045249.43	3	dočasně barva – ohroženo stavební činností
13	730684.17	1045244.22	3	dočasně barva – ohroženo stavební činností
14	730683.45	1045242.31	3	dočasně barva – ohroženo stavební činností
15	730630.95	1045134.72	3	průsečík s mostovkou
16	730627.98	1045135.65	3	průsečík s mostovkou
17	730628.64	1045137.57	3	průsečík s mostovkou
18	730631.61	1045136.65	3	průsečík s mostovkou
19	730612.59	1045078.21	3	průsečík s mostovkou
20	730609.42	1045079.25	3	průsečík s mostovkou
21	730610.04	1045081.18	3	průsečík s mostovkou
22	730655.17	1045251.79	3	dočasně barva – ohroženo stavební činností
23	730655.91	1045253.74	3	dočasně barva – ohroženo stavební činností
24	730613.19	1045080.15	3	průsečík s mostovkou
25	730663.07	1045188.74	3	

26	730662.38	1045186.80	3	
27	730596.96	1045027.76	3	průsečík s mostovkou
28	730593.49	1045028.94	3	průsečík s mostovkou
29	730594.06	1045030.86	3	průsečík s mostovkou
30	730597.55	1045029.66	3	průsečík s mostovkou
31	730650.39	1045190.86	3	průsečík s mostovkou
32	730647.83	1045191.63	3	průsečík s mostovkou
33	730648.52	1045193.53	3	průsečík s mostovkou
34	730651.09	1045192.77	3	průsečík s mostovkou
35	730636.02	1045197.76	3	
36	730635.33	1045195.83	3	
37	730643.40	1045132.77	3	dočasně kolík – ohroženo stavební činností
38	730642.75	1045130.86	3	dočasně kolík – ohroženo stavební činností
39	730670.63	1045246.70	3	průsečík s mostovkou
40	730668.30	1045247.37	3	průsečík s mostovkou
41	730669.02	1045249.26	3	průsečík s mostovkou
42	730671.32	1045248.60	3	průsečík s mostovkou
43	730709.91	1045298.12	3	dočasně barva – ohroženo stavební činností
44	730707.72	1045299.11	3	průsečík s mostovkou
45	730675.91	1045307.32	3	průsečík s mostovkou
47	730616.31	1045141.62	3	dočasně barva – ohroženo stavební činností
48	730615.66	1045139.73	3	dočasně barva – ohroženo stavební činností
49	730624.06	1045074.54	3	dočasně kolík – ohroženo stavební činností
50	730624.68	1045076.46	3	dočasně kolík – ohroženo stavební činností
58	730596.93	1045083.28	3	dočasně kolík – ohroženo stavební činností
59	730597.56	1045085.23	3	dočasně kolík – ohroženo stavební činností
61	730608.85	1045026.17	3	dočasně kolík – ohroženo stavební činností
62	730608.25	1045024.19	3	dočasně barva – ohroženo stavební činností
70	730581.11	1045032.91	3	dočasně kolík – ohroženo stavební činností
71	730581.68	1045034.78	3	dočasně kolík – ohroženo stavební činností
73	730612.29	1044970.41	3	dočasně kolík – ohroženo stavební činností
74	730614.50	1044970.96	3	dočasně kolík – ohroženo stavební činností
82	730611.49	1044993.22	3	dočasně kolík – ohroženo stavební činností
83	730608.87	1044995.23	3	dočasně kolík – ohroženo stavební činností
84	730564.05	1045008.34	3	dočasně kolík – ohroženo stavební činností
85	730563.40	1045006.16	3	dočasně kolík – ohroženo stavební činností
86	730551.97	1045001.61	3	dočasně kolík – ohroženo stavební činností
89	730547.60	1044998.10	3	dočasně kolík – ohroženo stavební činností
90	730544.06	1044990.23	3	dočasně kolík – ohroženo stavební činností
91	730542.48	1044981.86	3	dočasně kolík – ohroženo stavební činností



S  
Grafické znázornění 2

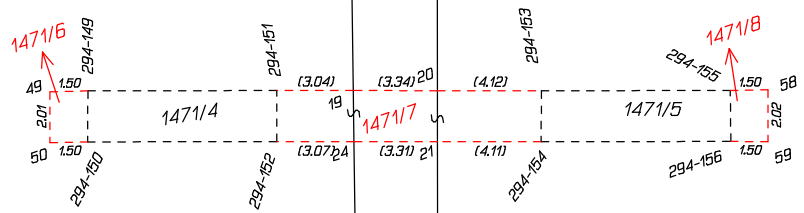


1469/B

← 1590



Grafické znázornění 3



1471/1

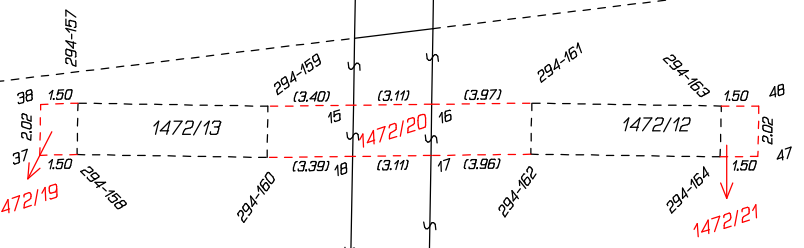
← 1628



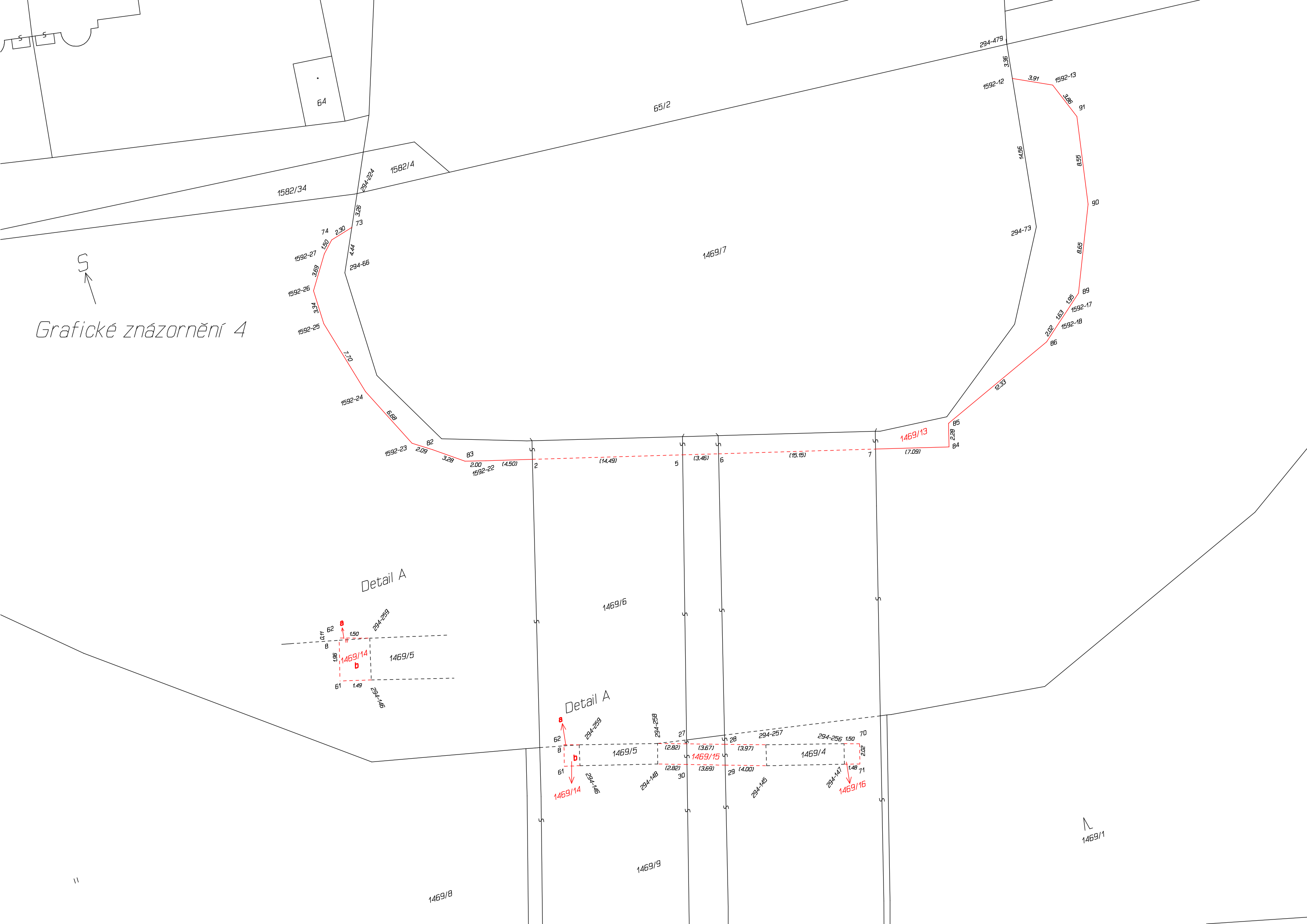
1473

← 1627

1472/1



Grafické znázornění 4



Detail A

Detail A