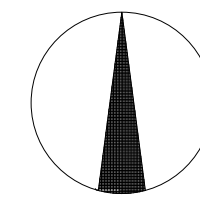
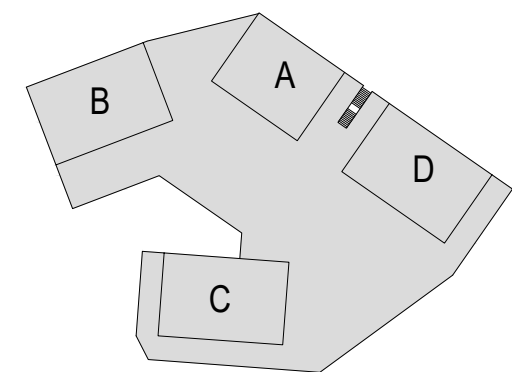


LEGENDA

- SVISLÉ DOPRAVNÍ ZNAČENÍ - STÁVAJÍCÍ
- SVISLÉ DOPRAVNÍ ZNAČENÍ - JIŽ POVOLENÉ
- SVISLÉ DOPRAVNÍ ZNAČENÍ - RUŠENÉ
- VODOROVNÉ DOPRAVNÍ ZNAČENÍ - JIŽ POVOLENÉ
- VODOROVNÉ DOPRAVNÍ ZNAČENÍ - NAVRŽENÉ



Č. REVIZE	DATUM	POPIS REVIZE
A	7.8.2025	ZAPRACOVÁNÍ POŽADAVKŮ POLICIE ČR
B	18.11.2025	ZAPRACOVÁNÍ POŽADAVKŮ POLICIE ČR
C	19.1.2026	VYZNAČENÍ NÁSTUPNÍ PLOCHY PRO HASIČE

NÁZEV AKCE: BYTOVÝ PARK ROZTYLY
3322/1 k. ú. Chodov

ARCHITEKT PROJEKTU:
ABM architekti s.r.o.
Masarykovo nábřeží 239/22, 110 00 Praha 1
www.abmarch.cz

INVESTOR PROJEKTU:
YIT Slavo s.r.o.
Generála Píky 430/26, 160 00 Praha 6
IČ: 264 20 562, www.yit.cz

GENERÁLNÍ PROJEKTANT:
projekt S15 s.r.o.
K Doubi 394/20, 312 00 Plzeň
www.projekts15.cz

ZPRACOVATEL PROFESE:
projekt S15 s.r.o.
Jablonského 1193/23, 326 00 Plzeň
www.projekts15.cz

ODPOVĚDNÝ PROJEKTANT: Ing. Miloš Švajcar

HIP: Ing.arch. Petr Vácal

ODPOVĚDNÝ PROJEKTANT: Ing. Jan Arnet

VYPRACOVAL: Ing. Aleš Křepel

ČÁST PROJEKTU: DOP - KOMUNIKACE A ZPEVNĚNÉ PLOCHY

FORMÁT: 297/740 **Č. ZAKÁZKY:** S15-2401

MĚŘÍTKO: 1:350 **STUPEŇ:** DPS

DATUM PRVNÍHO VYDÁNÍ: 30.4.2024

NÁZEV VÝKRESU: SITUAČNÍ VÝKRES DOPRAVNÍHO ZNAČENÍ

STAVEBNÍ OBJEKT/ OBLAST: SO.04

ČLENĚNÍ PROJEKTU: D.3.1.

Č. VÝKRESU: 03

Č. EL. DOKUM.: ROZ1_250807_DPS_DOP_04_03_SIT_dpz_A