

**Oprava stavební a technologické části tunelů Lochkov a Cholupice na D0
DIO - 14. část**

Legenda:

	Nově navržené dopravní značení a dopravní zařízení		Stávající dopravní značení a dopravní zařízení
	Nově navržené dopravní značení a dopravní zařízení		Stávající dopravní značení a dopravní zařízení dočasně zneplatněno

DISK DOPRAVNÍ ZNAČENÍ		
<i>Mensíkova 1239/10 Praha 6, 169 00, IČ: 61065579, Tel.: 220 199 311</i>		
Objednavatel:	Vypracoval: A. Seidl	Kontrola: S. Krupička
	Č. výkresu: 14.	
Místo realizace:	Datum vypracování 03/2021	Měřítko a formát: 1:600 - A3
Název akce: Oprava stavební a technologické části tunelů Lochkov a Cholupice na D0 - 14. část		

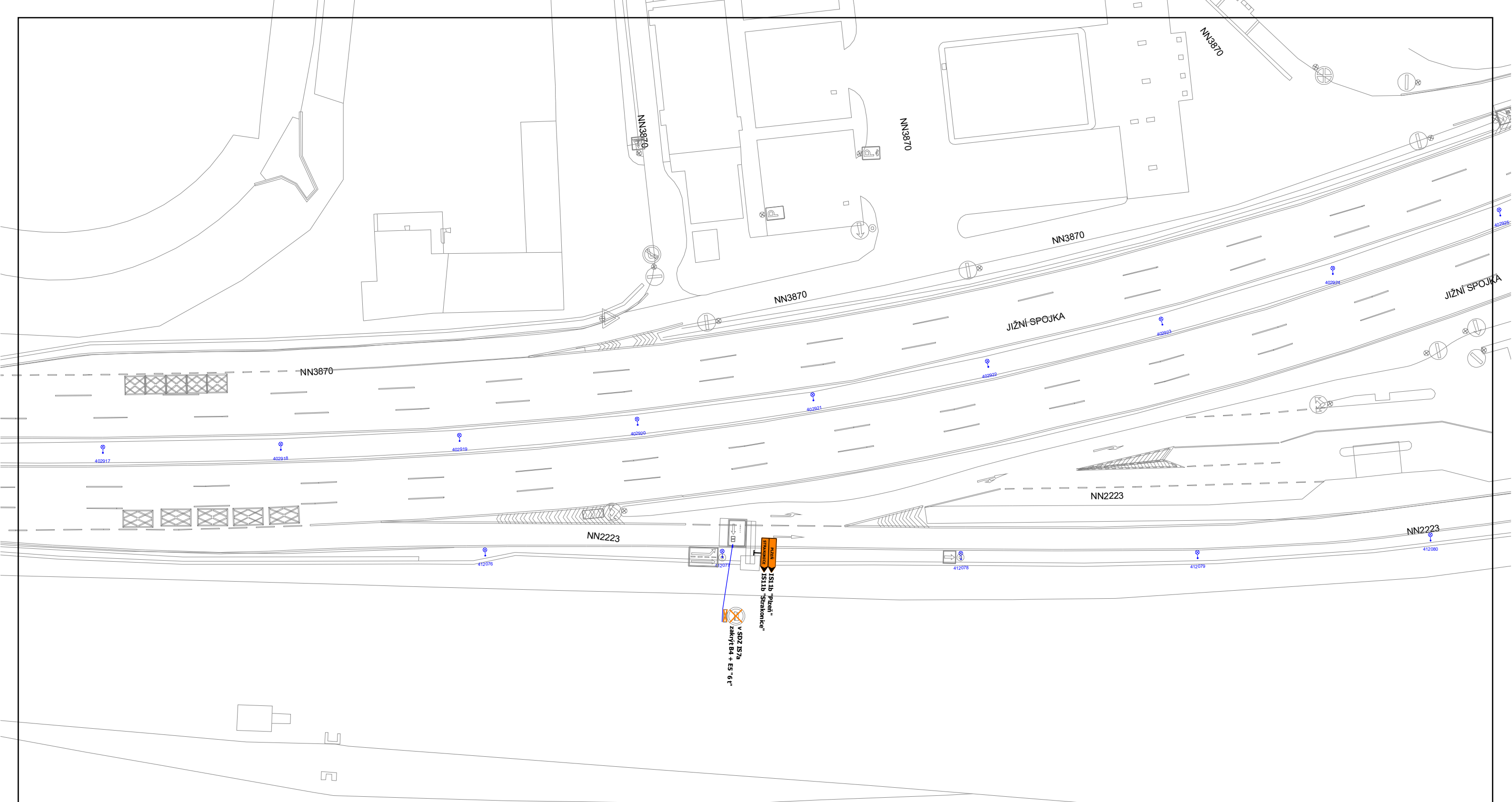


Oprava stavební a technologické části tunelů Lochkov a Cholupice na D0 DIO - 15. část

Legenda:

	Nově navržené dopravní značení a dopravní zařízení		Stávající dopravní značení a dopravní zařízení
	Stávající dopravní značení a dopravní zařízení dočasně zneplatněno		

DISK DOPRAVNÍ ZNAČENÍ Menšíkovská 1239/10 Praha 6, 169 00, IČ: 61065579, Tel.: 220 199 311		
Objednavatel:	Vypracoval: A. Seidl	Kontrola: S. Krupička
Místo realizace:	Č. výkresu: 15.	Měřítko a formát: 1:600 - A3
Název akce:	Datum vypracování: 03/2021	
Oprava stavební a technologické části tunelů Lochkov a Cholupice na D0 - 15. část		



Legenda:



Nově navržené dopravní značení a dopravní zařízení



Stávající dopravní značení a dopravní zařízení



Stávající dopravní značení a dopravní zařízení dočasně zneplatněno

Oprava stavební a technologické části tunelů Lochkov a Cholupice na D0 DIO - 16. část



Mensikovská 1239/10 Praha 6, 169 00, IČ: 61065579, Tel.: 220 199 311

Objednavatel:	Vypracoval: A. Seidl	Kontrola: S. Krupička
Místo realizace:	Č. výkresu: 16.	Měřítko a formát: 1:600 - A3
Název akce:	Datum vypracování 03/2021	
Oprava stavební a technologické části tunelů Lochkov a Cholupice na D0 - 16. část		

V rámci objízdné trasy přes Sulickou je navrhováno, aby na SSZ 4.457 byl nasazen dispečerský plán P15.

Legenda:



Nově navržené dopravní značení a dopravní zařízení



Stávající dopravní značení a dopravní zařízení



Stávající dopravní značení a dopravní zařízení dočasně zneplatněno

Oprava stavební a technologické části tunelů Lochkov a Cholupice na D0
DIO - 17. část



Menšíkovská 1239/10 Praha 6, 169 00, IČ: 61065579, Tel.: 220 199 311

Objednavatel:	Vypracoval: A. Seidl	Kontrola: S. Krupička
Místo realizace:	Č. výkresu: 17.	Měřítko a formát: 1:600 - A3
Název akce:	Datum vypracování: 03/2021	
Oprava stavební a technologické části tunelů Lochkov a Cholupice na D0 - 17. část		

V rámci objížděné trasy přes Sulickou je navrhováno, aby na SSZ 4.458 byl nasazen dispečerský plán P13.

Legenda:



Nově navržené dopravní značení a dopravní zařízení



Stávající dopravní značení a dopravní zařízení



Stávající dopravní značení a dopravní zařízení dočasně zneplatněno

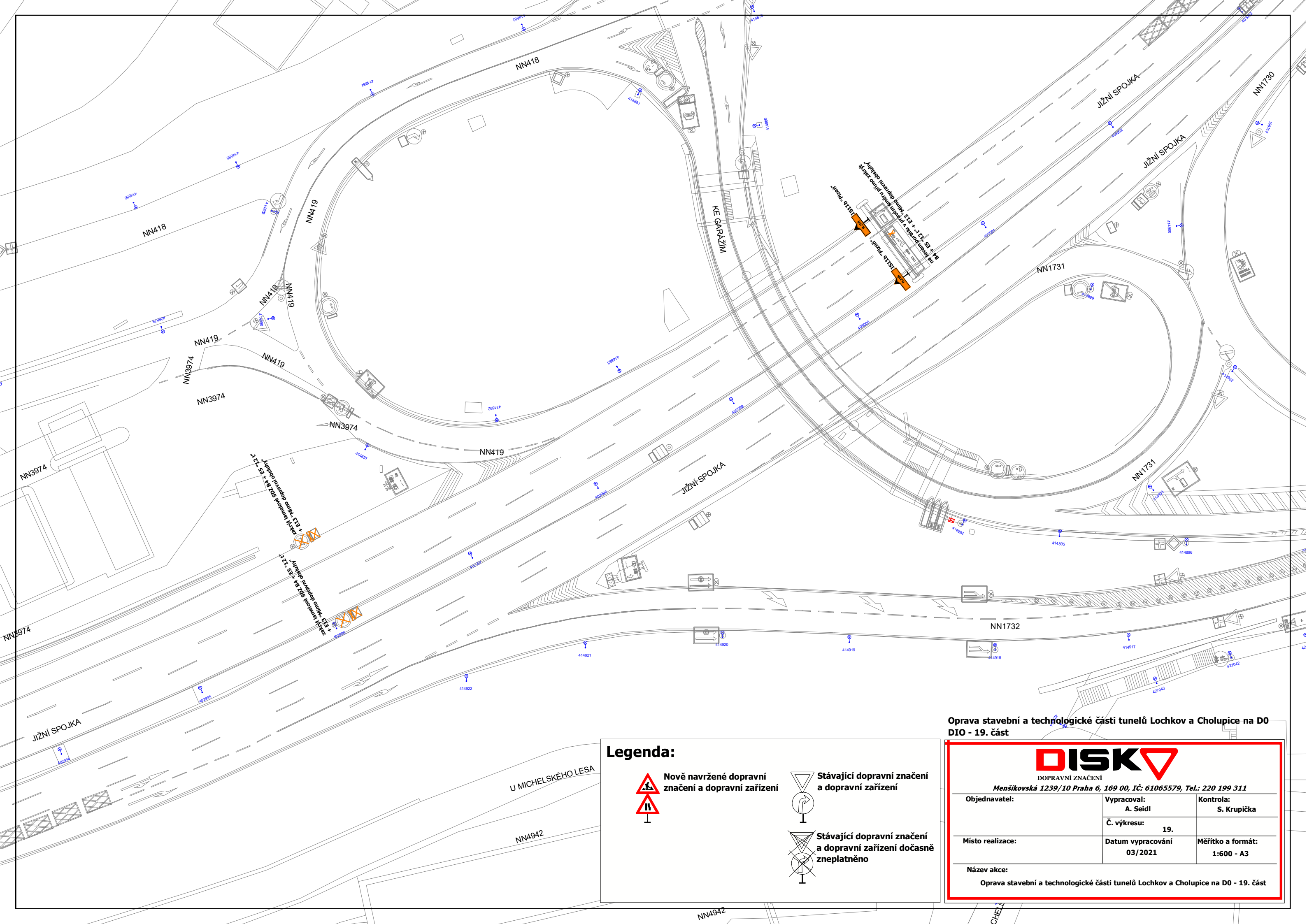
Oprava stavební a technologické části tunelů Lochkov a Cholupice na D0
DIO - 18. část



Menšíkovská 1239/10 Praha 6, 169 00, IČ: 61065579, Tel.: 220 199 311


Objednavatel:	Vypracoval: A. Seidl	Kontrola: S. Krupička
Místo realizace:	Č. výkresu: 18.	Měřítko a formát: 1:600 - A3
Název akce:	Datum vypracování 03/2021	

Oprava stavební a technologické části tunelů Lochkov a Cholupice na D0 - 18. část

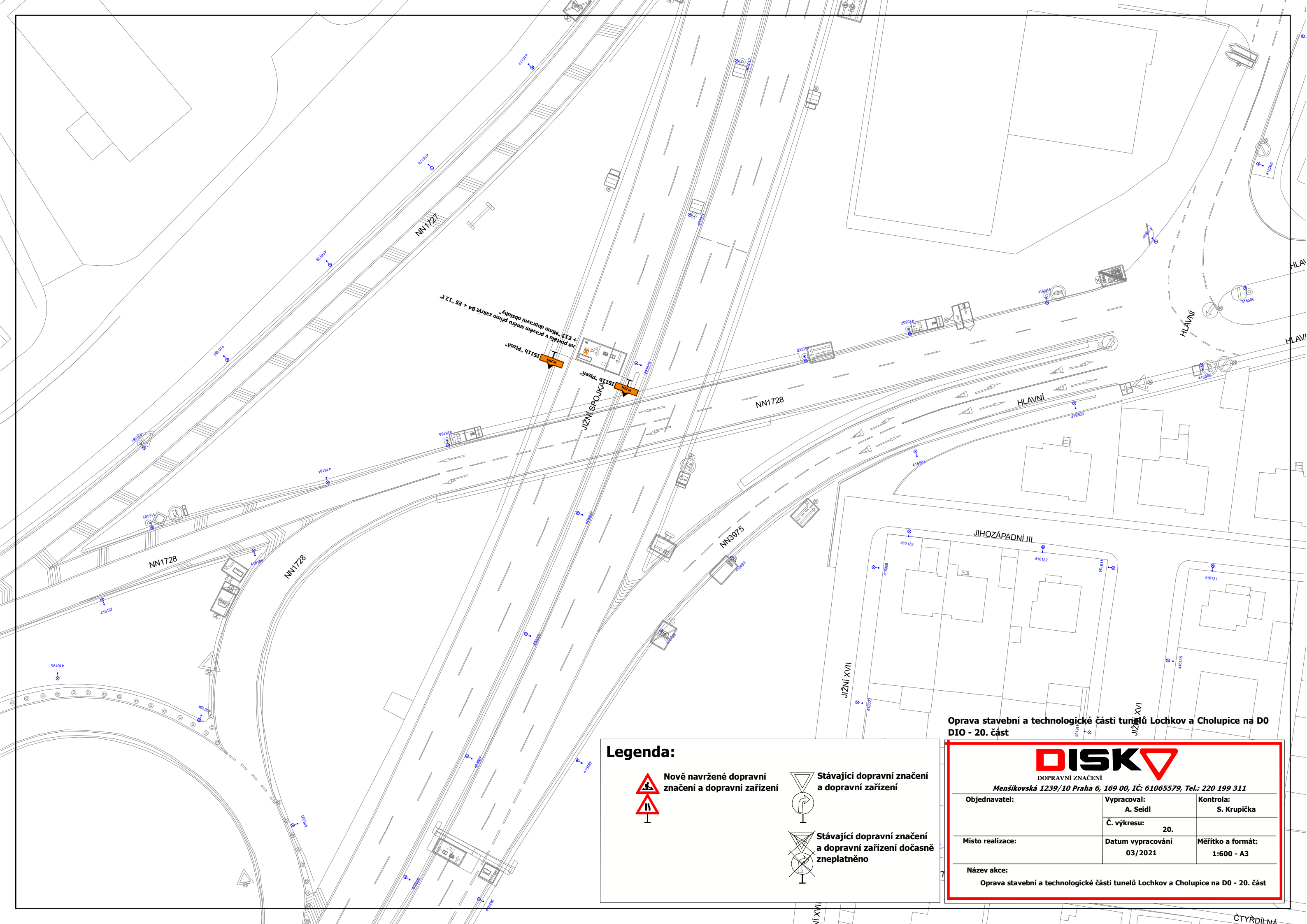


Oprava stavební a technologické části tunelů Lochkov a Cholupice na D0
DIO - 19. část

Legenda:

	Nově navržené dopravní značení a dopravní zařízení		Stávající dopravní značení a dopravní zařízení
			Stávající dopravní značení a dopravní zařízení dočasně zneplatněno

DISK DOPRAVNÍ ZNAČENÍ Menšíkovská 1239/10 Praha 6, 169 00, IČ: 61065579, Tel.: 220 199 311		
Objednavatel:	Vypracoval: A. Seidl	Kontrola: S. Krupička
Místo realizace:	Č. výkresu: 19.	Měřítko a formát: 1:600 - A3
Název akce:	Datum vypracování 03/2021	
Oprava stavební a technologické části tunelů Lochkov a Cholupice na D0 - 19. část		



Oprava stavební a technologické části tunelů Lochkov a Cholupice na D0
DIO - 20. část

Legenda:



Nově navržené dopravní značení a dopravní zařízení



Stávající dopravní značení a dopravní zařízení

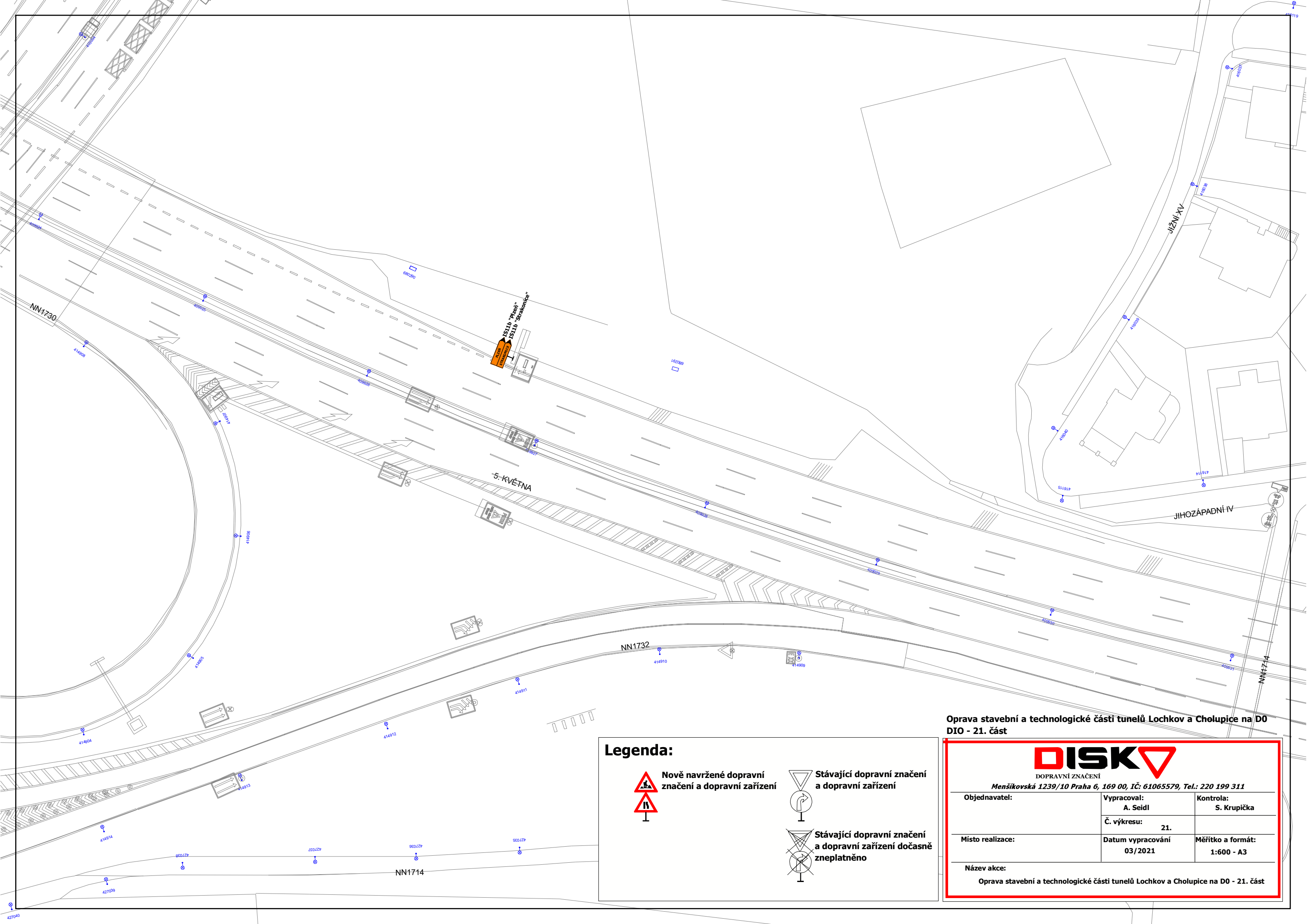


Stávající dopravní značení a dopravní zařízení dočasně zneplatněno



DISK
DOPRAVNÍ ZNAČENÍ
Menšíkovská 1239/10 Praha 6, 169 00, IČ: 61065579, Tel.: 220 199 311

Objednavatel:	Vypracoval: A. Seidl	Kontrola: S. Krupička
Místo realizace:	Č. výkresu: 20.	Měřítko a formát: 1:600 - A3
Název akce:	Datum vypracování 03/2021	
Oprava stavební a technologické části tunelů Lochkov a Cholupice na D0 - 20. část		



Legenda:



Nově navržené dopravní značení a dopravní zařízení



Stávající dopravní značení a dopravní zařízení



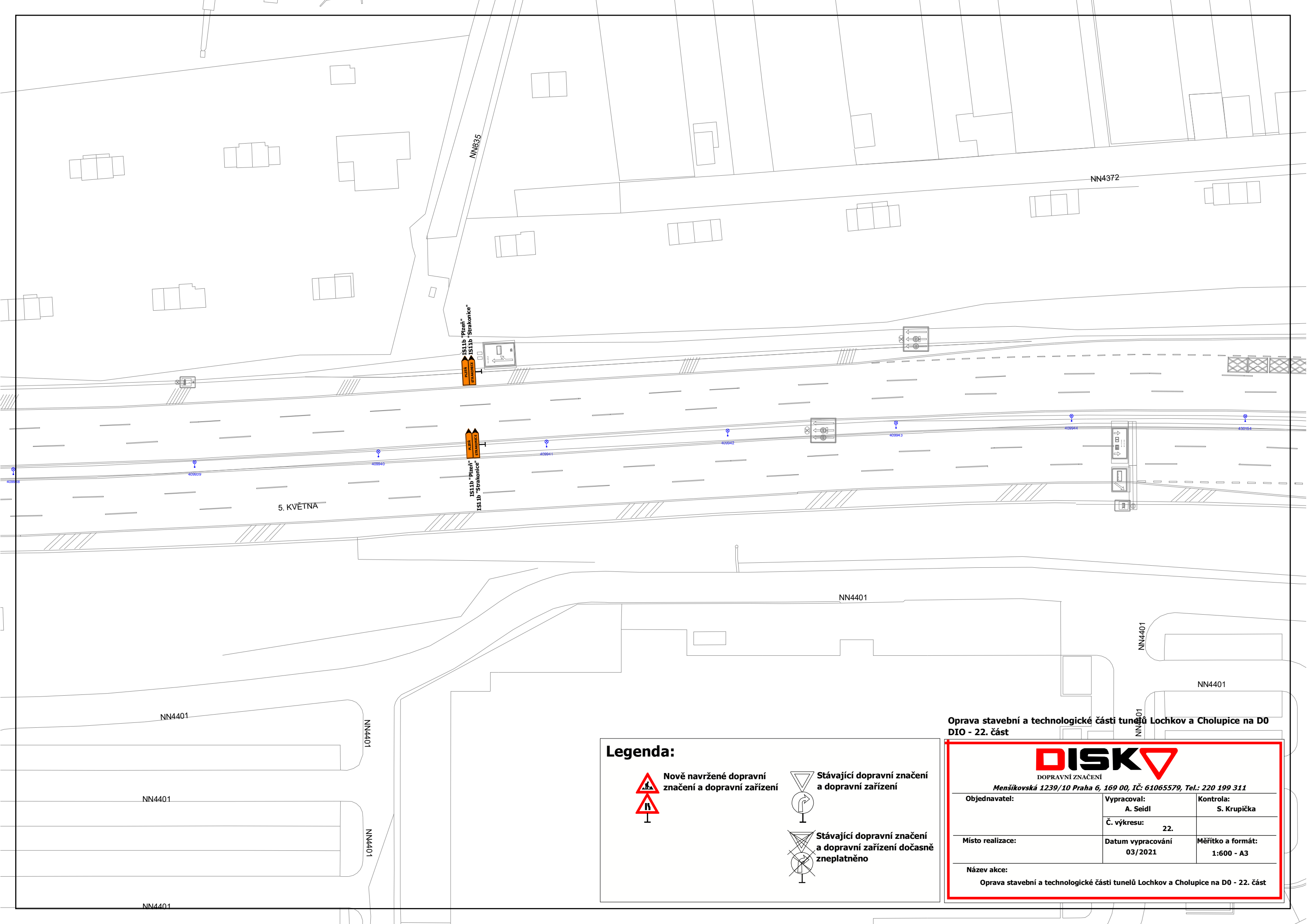
Stávající dopravní značení a dopravní zařízení dočasně zneplatněno

Oprava stavební a technologické části tunelů Lochkov a Cholupice na D0 DIO - 21. část



Menšíkovská 1239/10 Praha 6, 169 00, IČ: 61065579, Tel.: 220 199 311

Objednavatel:	Vypracoval: A. Seidl	Kontrola: S. Krupička
	Č. výkresu: 21.	Měřítka a formát: 1:600 - A3
Místo realizace:	Datum vypracování 03/2021	
Název akce: Oprava stavební a technologické části tunelů Lochkov a Cholupice na D0 - 21. část		



Legenda:



Nově navržené dopravní značení a dopravní zařízení



Stávající dopravní značení a dopravní zařízení



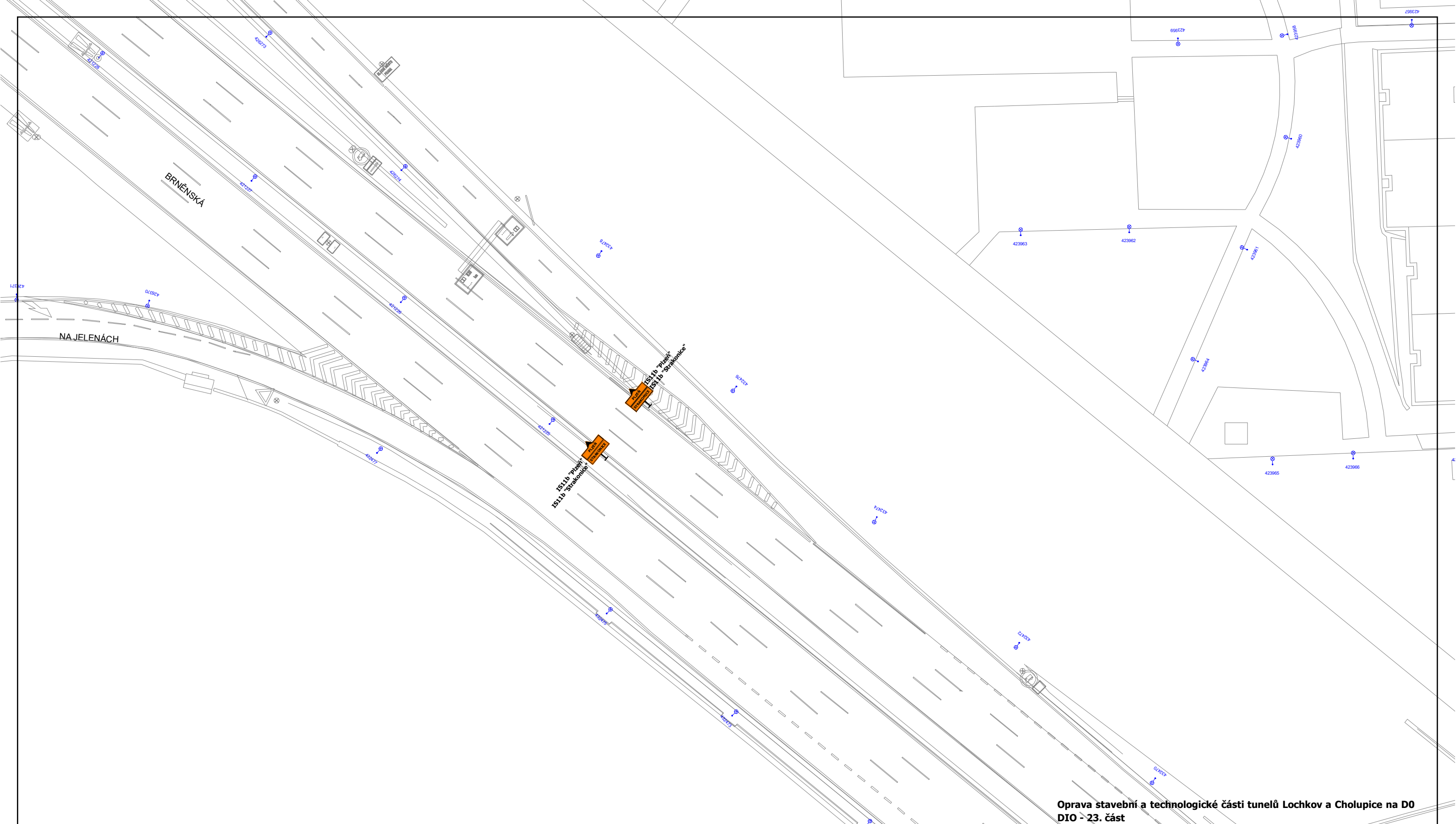
Stávající dopravní značení a dopravní zařízení dočasně zneplatněno

Oprava stavební a technologické části tunelů Lochkov a Cholutice na D0 DIO - 22. část



Menšíkovská 1239/10 Praha 6, 169 00, IČ: 61065579, Tel.: 220 199 311


Objednavatel:	Vypracoval: A. Seidl	Kontrola: S. Krupička
Místo realizace:	Č. výkresu: 22.	Měřítko a formát: 1:600 - A3
Název akce: Oprava stavební a technologické části tunelů Lochkov a Cholutice na D0 - 22. část	Datum vypracování: 03/2021	

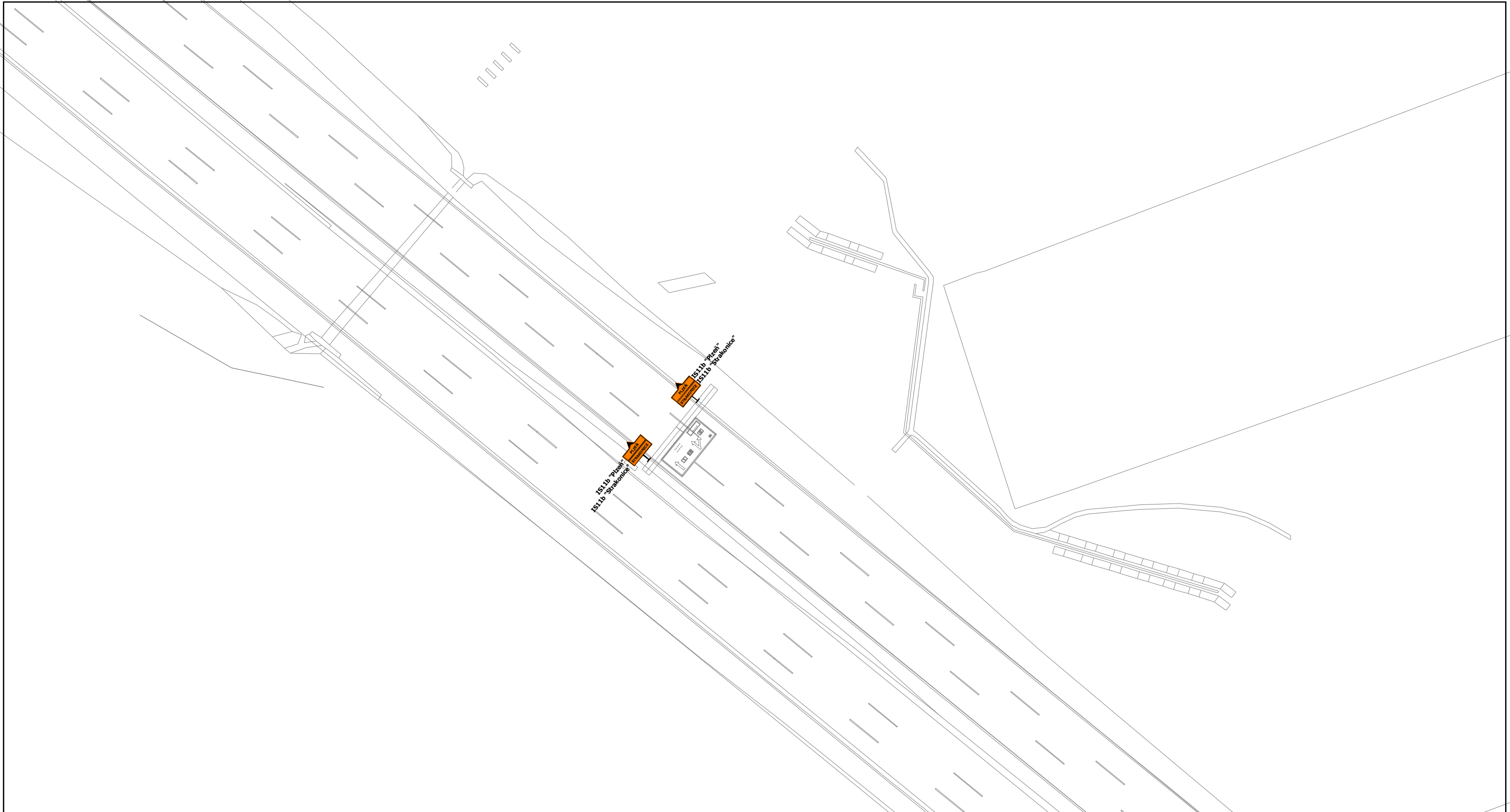


Oprava stavební a technologické části tunelů Lochkov a Cholupice na D0
DIO - 23. část

Legenda:




	<p>Nově navržené dopravní značení a dopravní zařízení</p>		<p>Stávající dopravní značení a dopravní zařízení</p>
	<p>Stávající dopravní značení a dopravní zařízení dočasně zneplatněno</p>		

 <p>DOPRAVNÍ ZNAČENÍ</p> <p><i>Menšíkovská 1239/10 Praha 6, 169 00, IČ: 61065579, Tel.: 220 199 311</i></p>		
Objednavatel:	Vypracoval: A. Seidl	Kontrola: S. Krupička
	Č. výkresu: 23.	
Místo realizace:	Datum vypracování 03/2021	Měřítko a formát: 1:600 - A3
Název akce: Oprava stavební a technologické části tunelů Lochkov a Cholupice na D0 - 23. část		



Oprava stavební a technologické části tunelů Lochkov a Cholupice na D0
DIO - 24. část

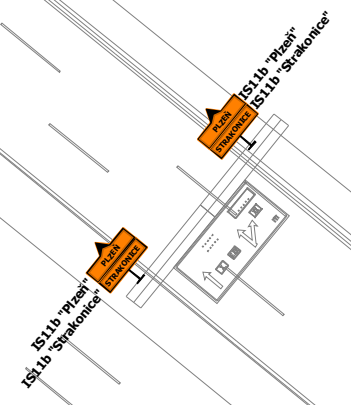
Legenda:

	<p>Nově navržené dopravní značení a dopravní zařízení</p>		<p>Stávající dopravní značení a dopravní zařízení</p>
	<p>Stávající dopravní značení a dopravní zařízení dočasně zneplatněno</p>		

DISK
DOPRAVNÍ ZNAČENÍ
Menšíkovská 1239/10 Praha 6, 169 00, IČ: 61065579, Tel.: 220 199 311

Objednavatel:	Vypracoval: A. Seidl	Kontrola: S. Krupička
	Č. výkresu: 24.	
Místo realizace:	Datum vypracování 03/2021	Měřítko a formát: 1:600 - A3
Název akce: Oprava stavební a technologické části tunelů Lochkov a Cholupice na D0 - 24. část		

BRNĚNSKÁ



Oprava stavební a technologické části tunelů Lochkov a Cholupice na D0
DIO - 25. část

Legenda:



Nově navržené dopravní značení a dopravní zařízení



Stávající dopravní značení a dopravní zařízení

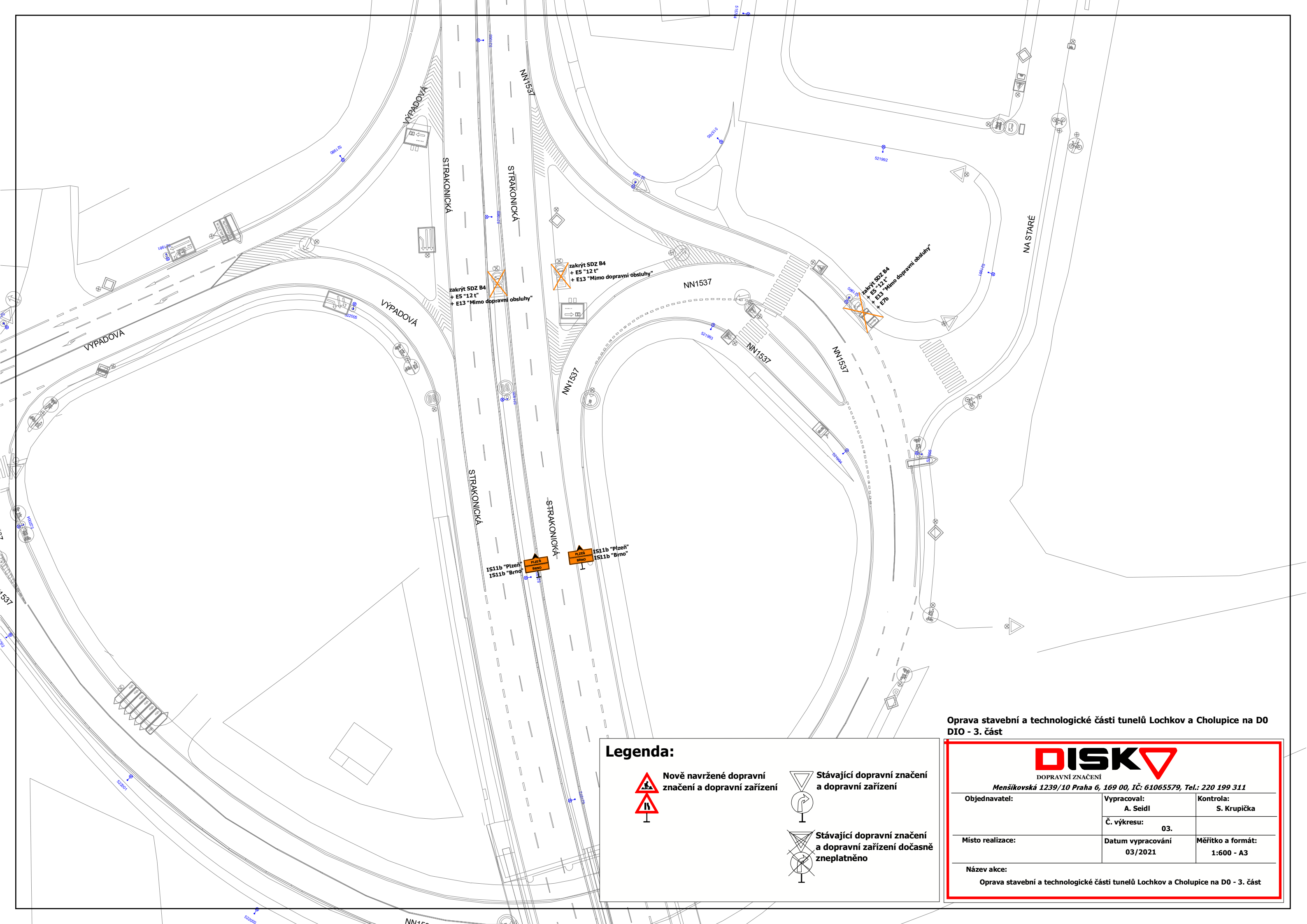


Stávající dopravní značení a dopravní zařízení dočasně zneplatněno



Menšíkovská 1239/10 Praha 6, 169 00, IČ: 61065579, Tel.: 220 199 311

Objednavatel:	Vypracoval: A. Seidl	Kontrola: S. Krupička
Místo realizace:	Č. výkresu: 25.	Měřítko a formát: 1:600 - A3
Název akce:	Datum vypracování: 03/2021	
Oprava stavební a technologické části tunelů Lochkov a Cholupice na D0 - 25. část		



Oprava stavební a technologické části tunelů Lochkov a Cholupice na D0
DIO - 3. část

Legenda:



Nově navržené dopravní značení a dopravní zařízení



Stávající dopravní značení a dopravní zařízení

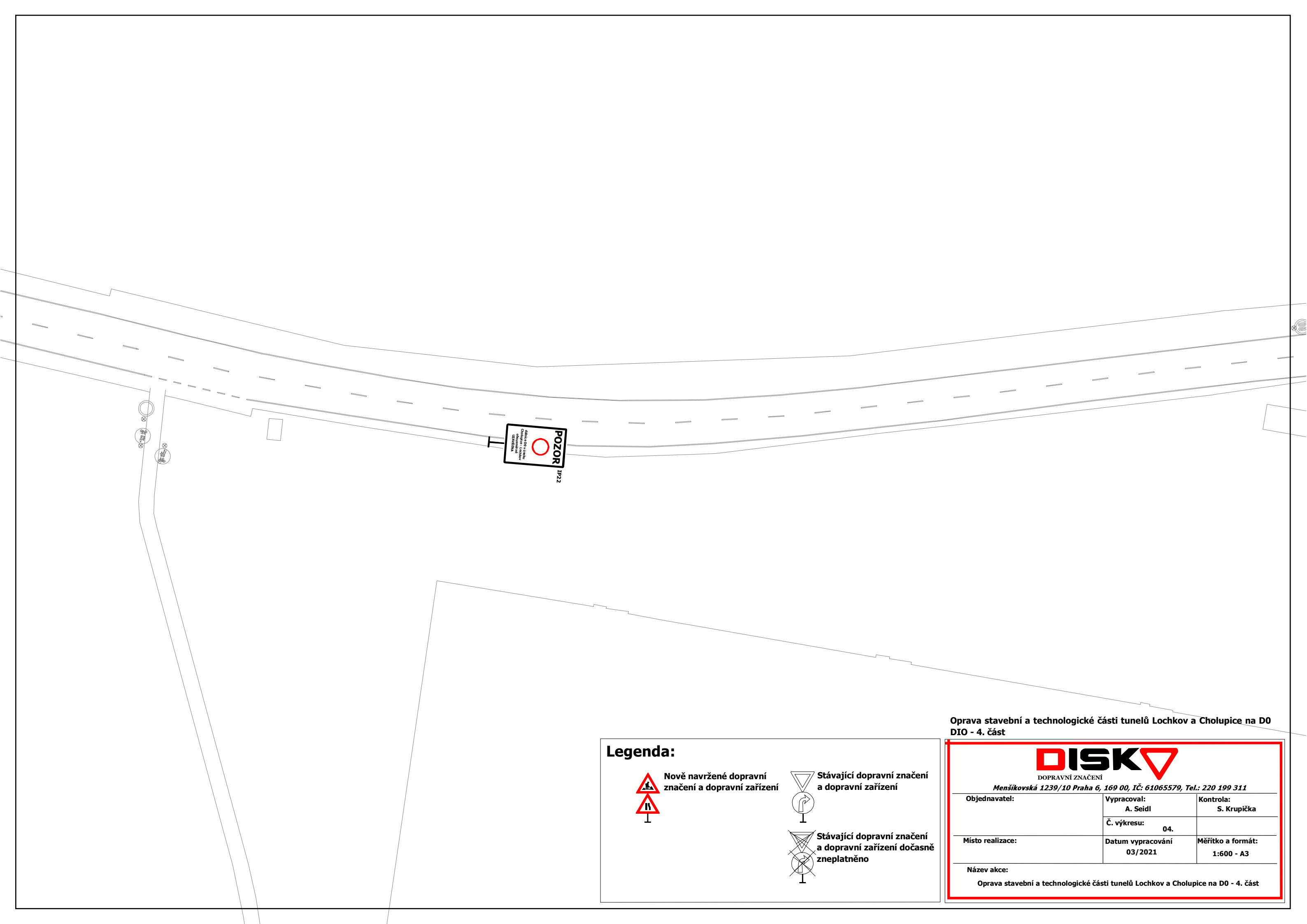


Stávající dopravní značení a dopravní zařízení dočasně zneplatněno



Menšíkovská 1239/10 Praha 6, 169 00, IČ: 61065579, Tel.: 220 199 311

Objednavatel:	Vypracoval: A. Seidl	Kontrola: S. Krupička
Místo realizace:	Č. výkresu: 03.	Měřítko a formát: 1:600 - A3
Název akce:	Datum vypracování 03/2021	
Oprava stavební a technologické části tunelů Lochkov a Cholupice na D0 - 3. část		



POZOR
 Opatření D01 a D02b,
 Opatření v rámci
 ochrany stávkových
 zařízení

**Oprava stavební a technologické části tunelů Lochkov a Cholupice na D0
 DIO - 4. část**

Legenda:



**Nově navržené dopravní
 značení a dopravní zařízení**



**Stávající dopravní značení
 a dopravní zařízení**



**Stávající dopravní značení
 a dopravní zařízení dočasně
 zneplatněno**



Menšíkovská 1239/10 Praha 6, 169 00, IČ: 61065579, Tel.: 220 199 311

Objednavatel:	Vypracoval: A. Seidl	Kontrola: S. Krupička
	Č. výkresu: 04.	
Místo realizace:	Datum vypracování: 03/2021	Měřítko a formát: 1:600 - A3
Název akce: Oprava stavební a technologické části tunelů Lochkov a Cholupice na D0 - 4. část		



Legenda:



Nově navržené dopravní značení a dopravní zařízení



Stávající dopravní značení a dopravní zařízení



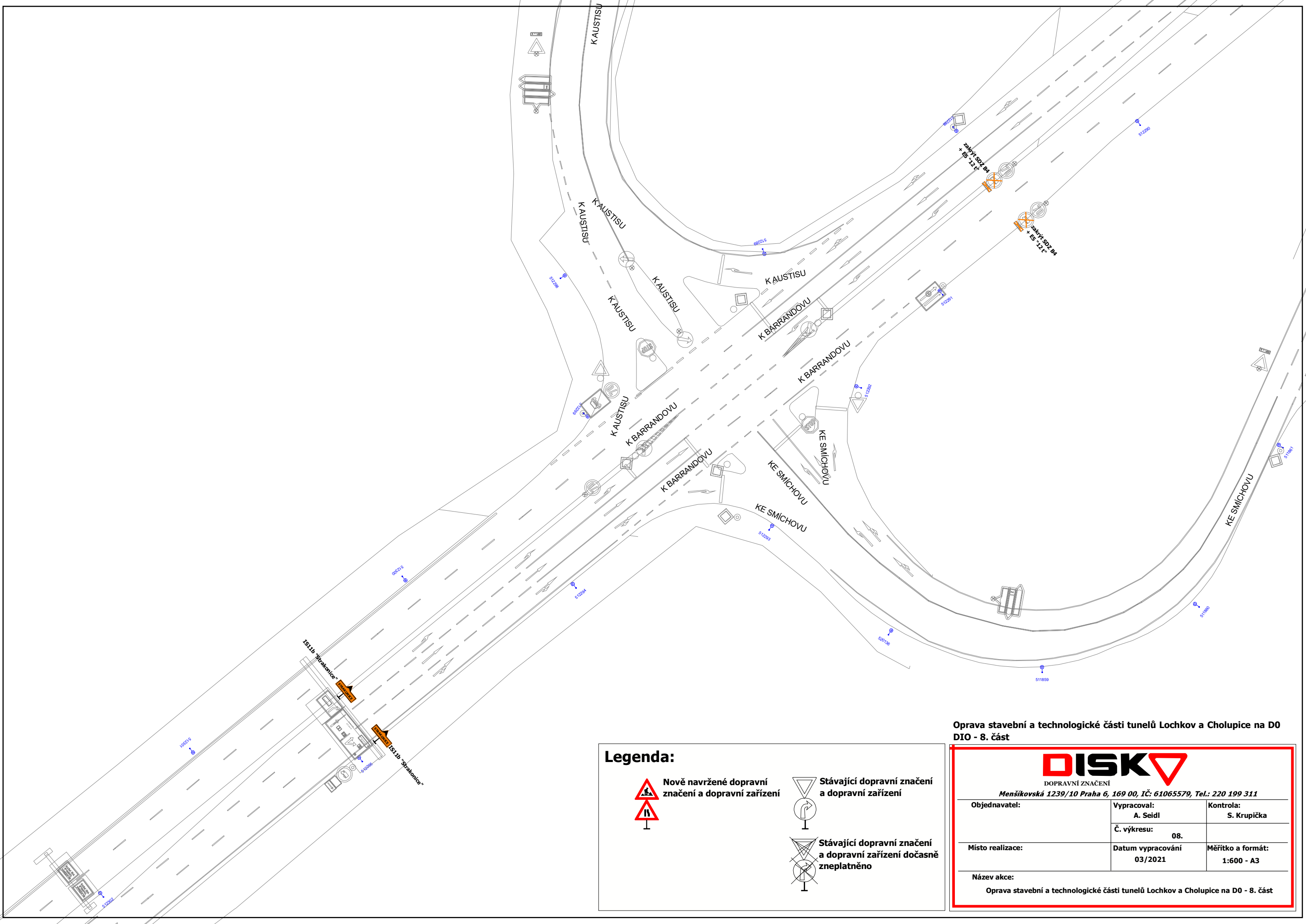
Stávající dopravní značení a dopravní zařízení dočasně zneplatněno

Oprava stavební a technologické části tunelů Lochkov a Cholupice na D0
DIO - 5. část

DISK
DOPRAVNÍ ZNAČENÍ

Menšíkovská 1239/10 Praha 6, 169 00, IČ: 61065579, Tel.: 220 199 311

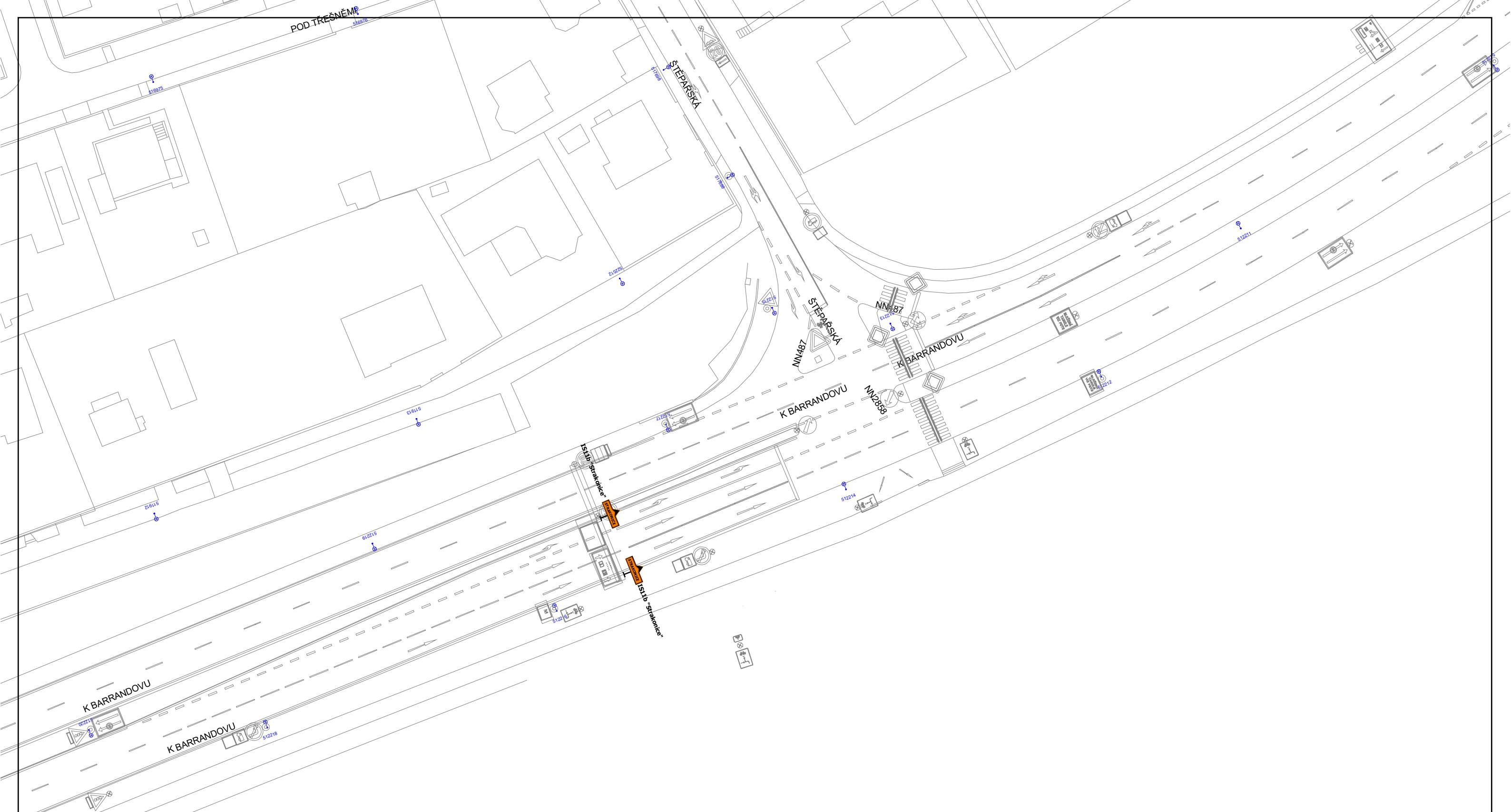
Objednavatel:	Vypracoval: A. Seidl	Kontrola: S. Krupička
Místo realizace:	Č. výkresu: 05.	Měřítko a formát: 1:600 - A3
Název akce:	Datum vypracování: 03/2021	
Oprava stavební a technologické části tunelů Lochkov a Cholupice na D0 - 5. část		



Oprava stavební a technologické části tunelů Lochkov a Cholupice na D0
DIO - 8. část

Legenda:

DISK DOPRAVNÍ ZNAČENÍ Menšíkovská 1239/10 Praha 6, 169 00, IČ: 61065579, Tel.: 220 199 311		
Objednavatel:	Vypracoval: A. Seidl	Kontrola: S. Krupička
Místo realizace:	Č. výkresu: 08.	Měřítko a formát: 1:600 - A3
Název akce:	Datum vypracování 03/2021	
Oprava stavební a technologické části tunelů Lochkov a Cholupice na D0 - 8. část		

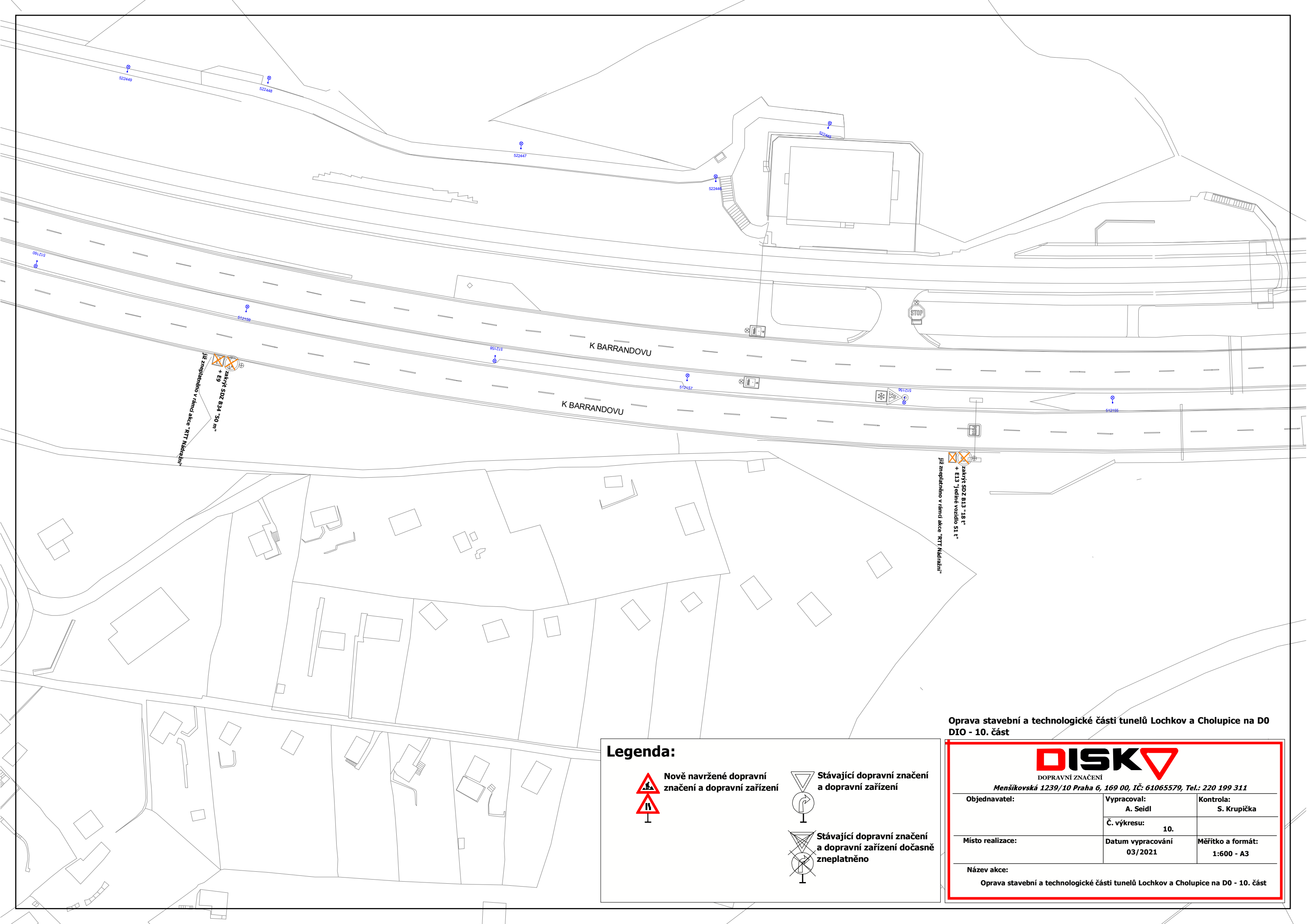


Oprava stavební a technologické části tunelů Lochkov a Cholupice na D0 DIO - 9. část

Legenda:

	<p>Nově navržené dopravní značení a dopravní zařízení</p>		<p>Stávající dopravní značení a dopravní zařízení</p>
	<p>Stávající dopravní značení a dopravní zařízení dočasně zneplatněno</p>		

<p>DOPRAVNÍ ZNAČENÍ</p> <p><i>Mensikovská 1239/10 Praha 6, 169 00, IČ: 61065579, Tel.: 220 199 311</i></p>		
Objednavatel:	Vypracoval: A. Seidl	Kontrola: S. Krupička
	Č. výkresu: 09.	
Místo realizace:	Datum vypracování 03/2021	Měřítko a formát: 1:600 - A3
Název akce: Oprava stavební a technologické části tunelů Lochkov a Cholupice na D0 - 9. část		



zakl. SZZ B34 18 m²
+ E9
již zneplatněno v rámci akce "RTT Nádrazní"

zakl. SZZ B13 18 m²
+ E13
již zneplatněno v rámci akce "RTT Nádrazní"

Legenda:



Nově navržené dopravní značení a dopravní zařízení



Stávající dopravní značení a dopravní zařízení



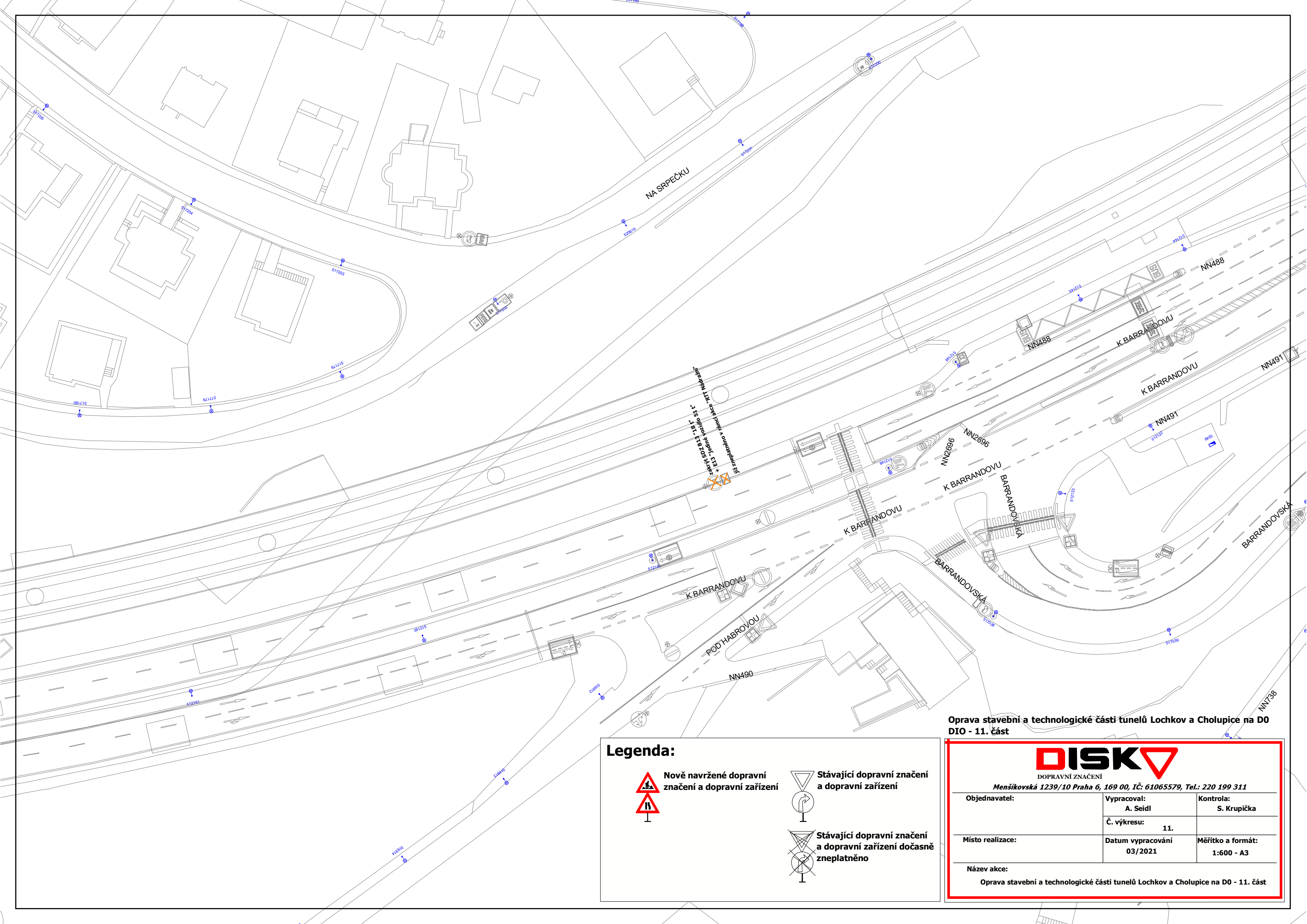
Stávající dopravní značení a dopravní zařízení dočasně zneplatněno

Oprava stavební a technologické části tunelů Lochkov a Cholupice na D0 DIO - 10. část



Menšíkovská 1239/10 Praha 6, 169 00, IČ: 61065579, Tel.: 220 199 311

Objednavatel:	Vypracoval: A. Seidl	Kontrola: S. Krupička
Místo realizace:	Č. výkresu: 10.	Měřítko a formát: 1:600 - A3
Název akce:	Datum vypracování 03/2021	
Oprava stavební a technologické části tunelů Lochkov a Cholupice na D0 - 10. část		

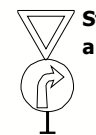


Oprava stavební a technologické části tunelů Lochkov a Cholutice na D0
DIO - 11. část

Legenda:



Nově navržené dopravní značení a dopravní zařízení



Stávající dopravní značení a dopravní zařízení



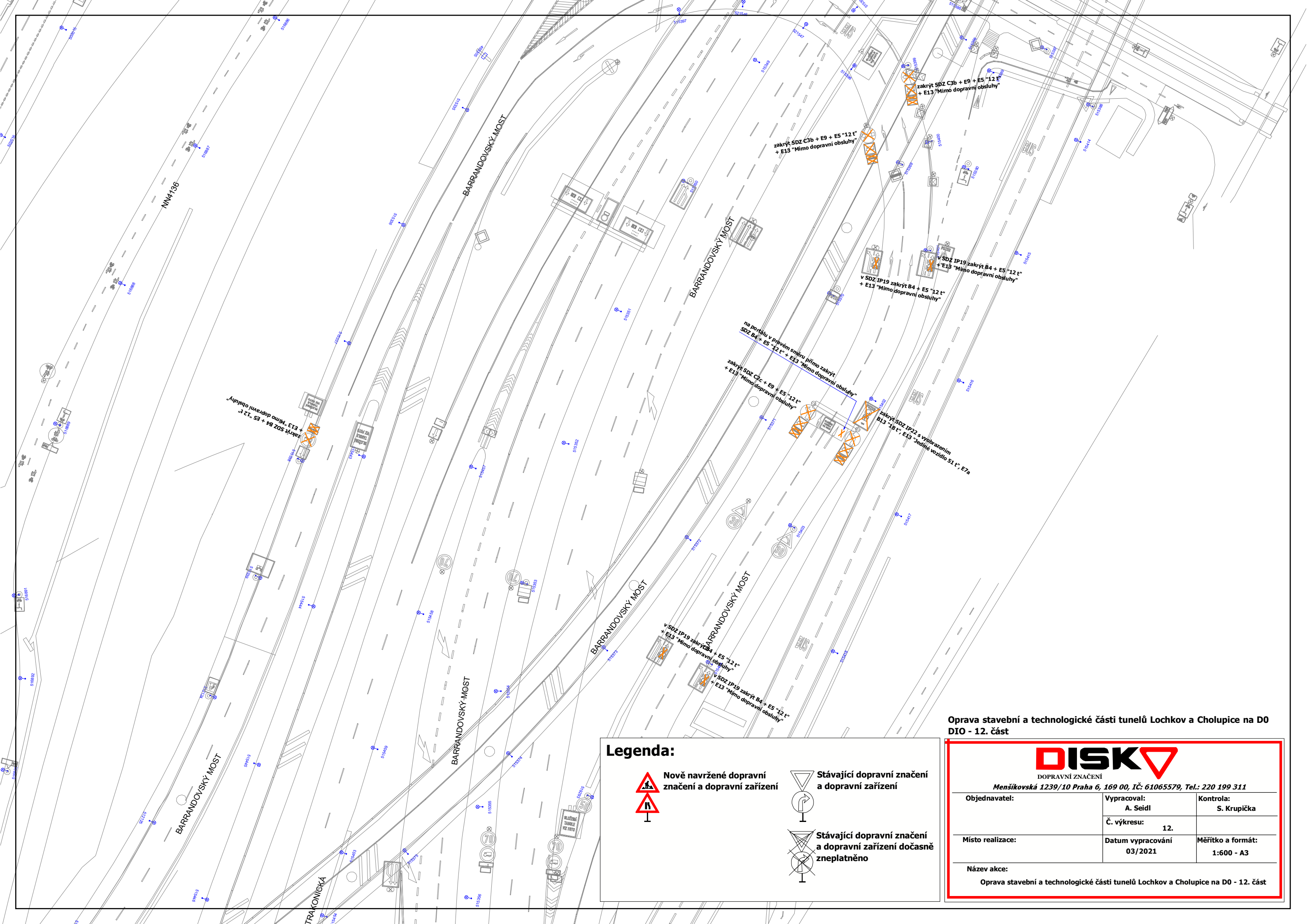
Stávající dopravní značení a dopravní zařízení dočasně zneplatněno



DOPRAVNÍ ZNAČENÍ

Mensikovská 1239/10 Praha 6, 169 00, IČ: 61065579, Tel.: 220 199 311

Objednavatel:	Vypracoval: A. Seidl	Kontrola: S. Krupička
Místo realizace:	Č. výkresu: 11.	Měřítko a formát: 1:600 - A3
Název akce:	Datum vypracování 03/2021	
Oprava stavební a technologické části tunelů Lochkov a Cholutice na D0 - 11. část		



zakrýt SDZ B4 + E5 + E13 "Mimo dopravní obsluhy"

zakrýt SDZ C3b + E9 + E5 "12 t" + E13 "Mimo dopravní obsluhy"

zakrýt SDZ C3b + E9 + E5 "12 t" + E13 "Mimo dopravní obsluhy"

v SDZ IP19 zakrýt B4 + E5 "12 t" + E13 "Mimo dopravní obsluhy"

na povětří v pravo směru přímo zakrýt SDZ B4 + E5 "12 t" + E13 "Mimo dopravní obsluhy"

zakrýt SDZ IP22 s vyobrazením E13 "18 t", E13 "Jedine vozidlo 51 t", E7a

v SDZ IP19 zakrýt B4 + E5 "12 t" + E13 "Mimo dopravní obsluhy"

Legenda:



Nově navržené dopravní značení a dopravní zařízení



Stávající dopravní značení a dopravní zařízení



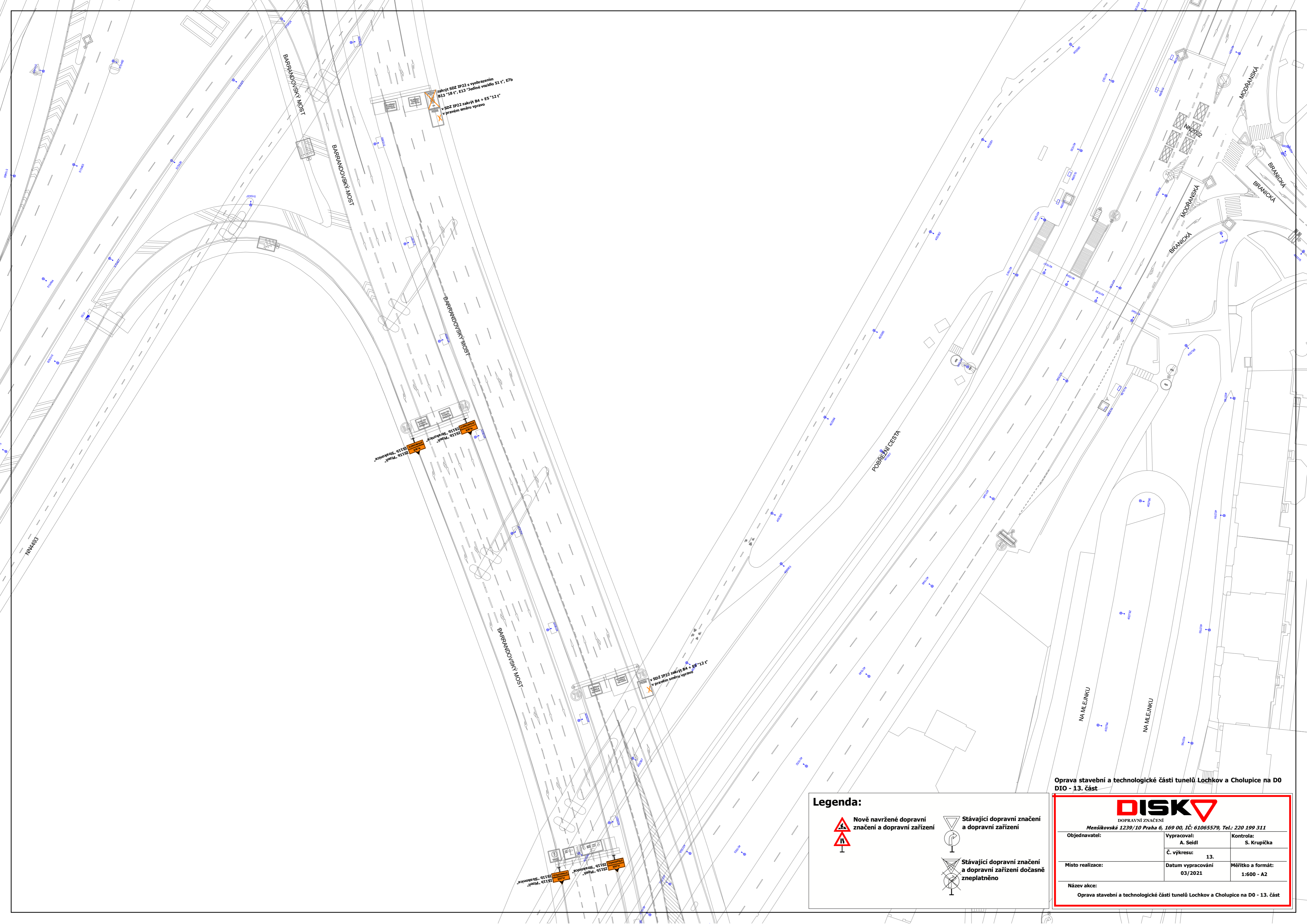
Stávající dopravní značení a dopravní zařízení dočasně zneplatněno

Oprava stavební a technologické části tunelů Lochkov a Cholupice na D0 DIO - 12. část



Menšíkovská 1239/10 Praha 6, 169 00, IČ: 61065579, Tel.: 220 199 311

Objednavatel:	Vypracoval: A. Seidl	Kontrola: S. Krupička
Místo realizace:	Č. výkresu: 12.	Měřítka a formát: 1:600 - A3
Název akce:	Datum vypracování 03/2021	
Oprava stavební a technologické části tunelů Lochkov a Cholupice na D0 - 12. část		



Oprava stavební a technické části tunelů Lochkov a Cholupice na D0
DIO - 13. část

Legenda:

DISK DOPRAVNÍ ZNAČENÍ Menšíkovská 1239/10 Praha 6, 169 00, IČ: 61065579, Tel.: 220 199 311		
Objednavatel:	Vypracoval: A. Seidl	Kontrola: S. Krupička
Místo realizace:	Č. výkresu: 13.	Měřítko a formát: 1:600 - A2
Název akce:	Datum vypracování: 03/2021	
Oprava stavební a technické části tunelů Lochkov a Cholupice na D0 - 13. část		