



HLAVNÍ MĚSTO PRAHA
MAGISTRÁT HLAVNÍHO MĚSTA PRAHY
Odbor pozemních komunikací a drah
Oddělení silničního správního úřadu



Technická správa komunikací hl. m. Prahy,
a.s.
Veletřní 1623/24
170 00 Praha 7

Č. j.:
MHMP-587501/2024/O4/Šv
Spis. zn.:
S-MHMP 523697/2024PKD

Vyřizuje/tel.:
Václav Špilík, Bc.
236004255
Počet listů/příloh: 1/1
Datum:
25.03.2024

Opatření obecné povahy

Magistrát hl. m. Prahy, odbor pozemních komunikací a drah, jako příslušný správní úřad dle ust. § 124 odst. 6 zákona č. 361/2000 Sb., o provozu na pozemních komunikacích a o změně některých zákonů, ve znění pozdějších předpisů, (dále jen „zákon o provozu na pozemních komunikacích“) a podle ust. § 171 a § 173 odst. 1 zákona č. 500/2004 Sb., správní řád, na základě posouzení žádosti o stanovení přechodné úpravy provozu na pozemní komunikaci Libeňský most, podané dne 14.03.2024, a po projednání s příslušným orgánem Policie ČR, Krajské ředitelství Policie hl. m. Prahy – odbor služby dopravní policie
vydává

podle ust. § 77 odst. 1 písm. c), odst. 5 a § 78 zákona č. 361/2000 Sb., zákon o provozu na pozemních komunikacích a vyhlášky č. 294/2015 Sb., kterou se provádějí pravidla provozu na pozemních komunikacích

opatření obecné povahy - stanovení přechodné úpravy provozu na pozemní komunikaci Libeňský most

spočívající v umístění dopravního značení a zařízení na místní komunikaci I. třídy Libeňský most v rozsahu, dle přiložené dokumentace, která je nedílnou součástí tohoto stanovení, za níže uvedených podmínek pro jejich realizaci:

- a) Osazení dopravního značení a zařízení bude provedeno v souladu s vyjádřením Policie ČR, Krajského ředitelství Policie hl. m. Prahy – odboru služby dopravní policie ze dne 14.03.2024, č.j.: KRPA 46307-4/ČJ-2024-0000DŽ, TP65 a TP66 a vyhláškou č. 294/2015 Sb., kterou se provádějí pravidla provozu na pozemních komunikacích.
- b) Dopravní značky musí být v reflexním provedení v základní velikosti. Veškeré dopravní značení bude osazeno na odpovídajících nosičích. Umístěním dopravního značení nesmí být narušeno vnímání dopravní situace.

- c) Instalace a umístění dopravního značení bude provedeno tak, aby nebránilo provádění údržby komunikace.
- d) Magistrát hl. m. Prahy, odbor pozemních komunikací a drah může toto stanovení úpravy provozu na pozemních komunikacích změnit, upravit, doplnit, popřípadě zrušit, bude-li si to vyžadovat veřejný zájem nebo v případě, že dopravní značení bude umístěno v rozporu se stanovenými podmínkami.
- e) Instalace dopravního značení a zařízení bude provedena v termínu od **01.04.2024 do 01.03.2026**.

Stanovení dopravního značení nenahrazuje povolení, stanovisko, posouzení, případně jiné opatření dotčeného správního úřadu vyžadované zvláštními předpisy.

Odůvodnění:

Dne 14.03.2024 podala společnost: Technická správa komunikací hl. m. Prahy, a.s., se sídlem Veletržní 1623/24, Praha 7, zastoupená na základě plné moci společností ALMAPRO, s.r.o., se sídlem Průběžná 1108/77, Praha 10, žádost o stanovení přechodné úpravy provozu na pozemní komunikaci, která se týká osazení provizorního dopravního značení na místní komunikaci I. třídy Libeňský most ve směru Palmovka z důvodu vyznačení provizorní výstupní zastávky TRAM „Libeňský most“.

Poučení o opravném prostředku:

Opatření obecné povahy nabývá účinnosti ve lhůtě stanovené zákonem č. 361/2000 Sb., zákon o provozu na pozemních komunikacích. Ve smyslu ust. § 173 odst. 2 zákona č. 500/2004 Sb., správní řád, proti opatření obecné povahy nelze podat řádný opravný prostředek. Ve smyslu ustanovení § 101 a násl. soudního řádu správního je možný přezkum u soudu.

STEJNOPIS

Ing. Aleš Krejčí
ředitel odboru pozemních komunikací a drah
v z. Ing. Jan Krejčí, Ph.D. v.r.
Za správnost vyhotovení: Václav Špilík

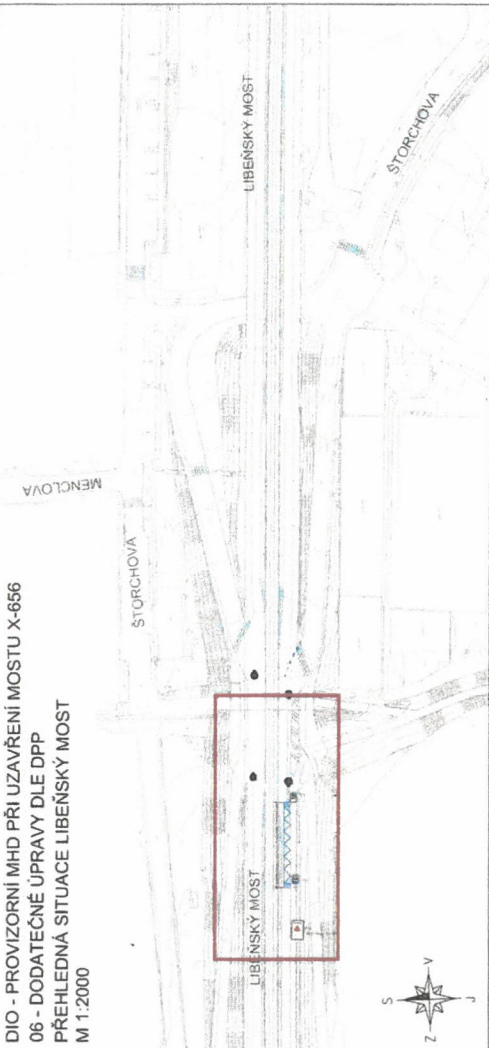
Příloha:

Situace dopravního značení

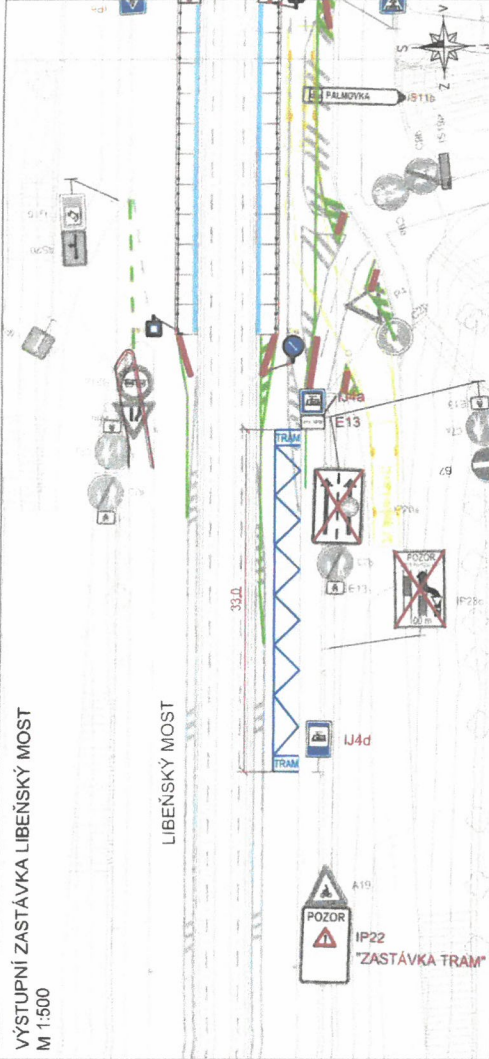
Na vědomí:

Policie ČR – KŘP hl. m. Prahy-OSDP
MČ Praha 8
ÚMČ Praha 8
PKD-O4 sektor Šv

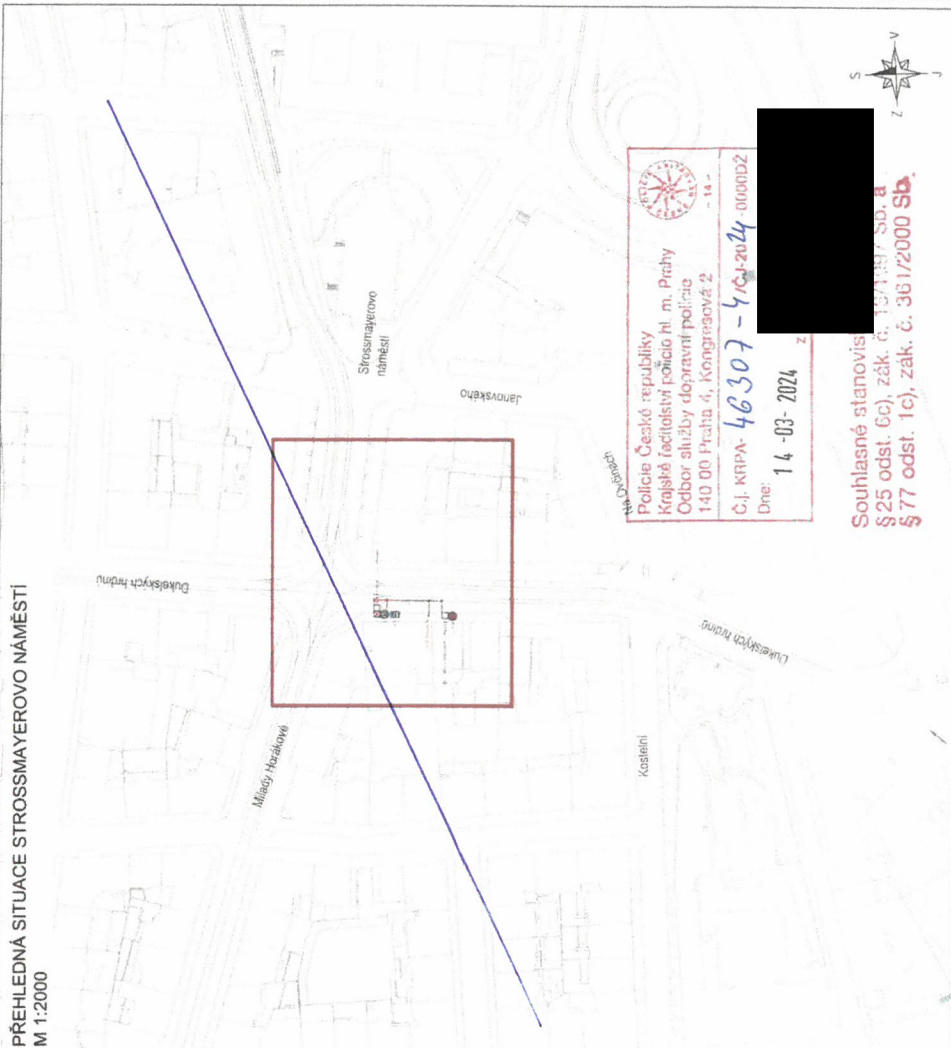
DIO - PROVIZORNÍ MHD PŘI UZAVŘENÍ MOSTU X-656
 06 - DODATEČNÉ ÚPRAVY DLE DPP
 PŘEHLEDNÁ SITUACE LIBEŇSKÝ MOST
 M 1:2000



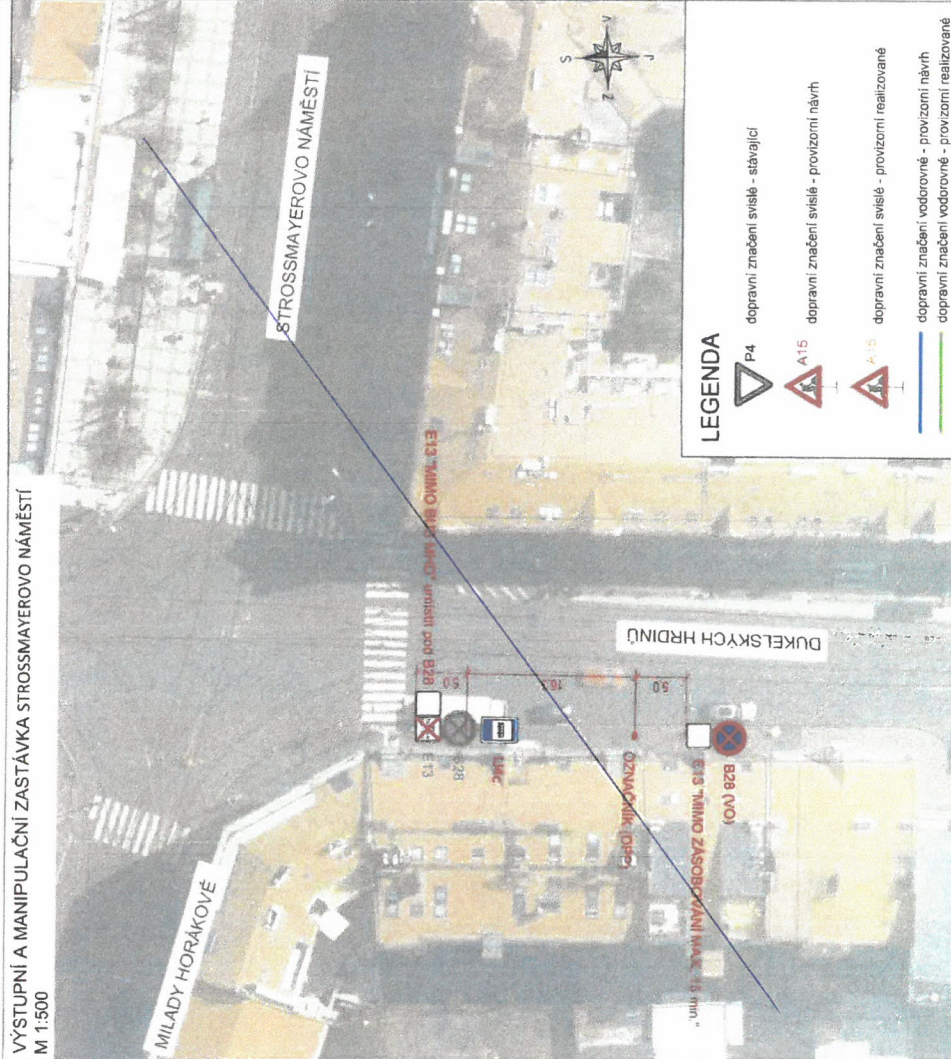
VÝSTUPNÍ ZASTÁVKA LIBEŇSKÝ MOST
 M 1:500






PŘEHLEDNÁ SITUACE STROSSMAYEROVO NÁMĚSTÍ
 M 1:2000



VÝSTUPNÍ A MANIPULAČNÍ ZASTÁVKA STROSSMAYEROVO NÁMĚSTÍ
 M 1:500



LEGENDA

-  P4 dopravní značení svíslé - stávající
-  A15 dopravní značení svíslé - provizorní návrh
-  A15 dopravní značení svíslé - provizorní realizované
-  dopravní značení vodorovné - provizorní návrh
-  dopravní značení vodorovné - provizorní realizované

Policejní úřad Praha 4
 Police České republiky
 Krajská ředitelství policie hl. m. Prahy
 Oddělení služeb dopravní policie
 140 00 Praha 4, Kongresová 2
 Č.j. KRPA-46307-1/14-2024
 Dne: 14-03-2024

Souhlasné stanovisko
 § 25 odst. 6c) zák. č. 134/1997 Sb.
 § 77 odst. 1c) zák. č. 361/2000 Sb.