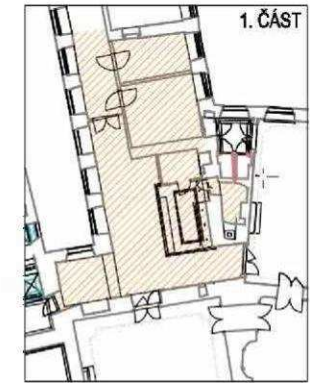


Tabulka místností

Číslo	Jméno	Plocha [m²]	Otvod [m]	Podlaha	Strop	Stěny	Sokl
3.25	UČEBNA	10,89	14,28	VÍDEŇSKÝ KRÍŽ	OMÍTKA VÁPENNÁ ŠTUKOVÁ	OMÍTKA VÁPENNÁ ŠTUKOVÁ	DŘEVĚNÁ LÍŠTA
3.26	UČEBNA	16,17	16,86	VÍDEŇSKÝ KRÍŽ	OMÍTKA VÁPENNÁ ŠTUKOVÁ	OMÍTKA VÁPENNÁ ŠTUKOVÁ, OBKLAD	DŘEVĚNÁ LÍŠTA
3.27	KAFETERIE	62,19	50,16	VÍDEŇSKÝ KRÍŽ	OMÍTKA VÁPENNÁ ŠTUKOVÁ	OMÍTKA VÁPENNÁ ŠTUKOVÁ, OBKLAD	DŘEVĚNÁ LÍŠTA, DŘEV. OBKLAD
3.28	TECHNICKÁ MÍSTNOST	4,84	10,44	VÍDEŇSKÝ KRÍŽ	OMÍTKA VÁPENNÁ ŠTUKOVÁ	OMÍTKA VÁPENNÁ ŠTUKOVÁ	DŘEVĚNÁ LÍŠTA
3.33	SKLAD	3,99	9,49	VÍDEŇSKÝ KRÍŽ	SÁDROKARTON	OMÍTKA VÁPENNÁ ŠTUKOVÁ	DŘEVĚNÁ LÍŠTA

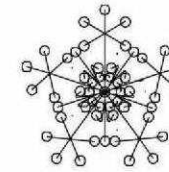


POZNÁMKA:
2. ČÁST (WC M a WC Ž V KRÍDLE VI + DVĚ UČEBNY V KRÍDLE VII BEZE ZMĚNY)

P02 ▲

v. 4,770
parkety
+ 7,40

3.05



P01 ▼

ATELIER :

ARCH TECH

NAZEV STAVBY :

1. ETAPA
REKONSTRUKCE 2. PATRA
PÁLFFYOVSKÉHO PALÁCE

VALDŠTEJNSKÁ 158/14, 159/16 - MALÁ STRANA, PRAHA 1

PROFESE :

ARS

ARCHITEKTURA - STAVBY

OBSAH :

SKUTEČNÉ PŘEVODENÍ
3. NP

INVESTOR:
Pražská konzervatčf, Na Rejdišti 1, 11000 Praha 1

PROJEKTANT :

VED. PROJEKTANT :

Č. ZAK :

SK. PROV. 035 2019

VEŠTĚK :

1:50

DATAJUM : 2/2022

ČÍSLO VÝKRESU : D.1.1.

1,02

